

6.6 : MÈES - CIRCUIT DES BARTHES NEUVES



THÉMATIQUE : Randonnée

PUBLIÉ PAR
DONNÉE DE
RÉFÉRENCE

Département des Landes



Délibération_CD40_PDIPR_1984

DÉPART

Mées

DISTANCE

5,2 km

RANDO PÉDESTRE 01h30 - Très facile

VTT 00h20 - Très facile

ALTITUDE



10 m



29 m



4 m



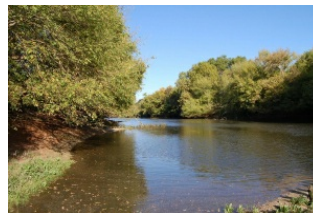
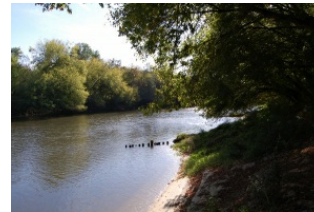
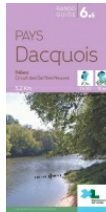
-30 m

TYPE(S) PARCOURS



Boucle

EN IMAGE(S)



DESCRIPTION

Compte-tenu du fait que les boucles 6.6 et 6.7 sont courtes, il est possible de les associer pour randonner sur une journée complète. Il est surtout intéressant de constater le contraste qui existe entre les deux zones : les barthes à Mées, le plateau et la forêt à Angoumé.

1

INFO PARCOURS 1

KM 1,0
ALTIUDE 6 m

LATITUDE 43.6999
LONGITUDE -1.09803

749 rte du port
40990 Mées



LIEU-DIT LE PORT

2

INFO PARCOURS 2

KM 4,3
ALTIUDE 7 m

LATITUDE 43.6828
LONGITUDE -1.11623

40990 Angoumé



L'OEIL DU HIBOU

?

INFORMATIONS COMPLÉMENTAIRES

EN COLLABORATION AVEC

- Propriétaires privés (via des conventions d'autorisation de passage)
- Commune de Mées
- Partenaires institutionnels :
Syndicat des Sylviculteurs du Sud-Ouest-SYSSO, Défense des Forêts Contre l'Incendie-DFCI, Fédération Départementale des Chasseurs des Landes-FDC40, Comité Départemental du Tourisme-CDT.
- Comités Départementaux de Randonnées (Comité Départemental de la Randonnée Pédestre-CDRP, Comité Départemental du cyclotourisme-CODEP)

ACTUALITÉS DU CIRCUIT

Pour en savoir plus, consultez le site <https://rando.landes.fr/>, rubrique « actualités ».