

6.5 : HEUGAS - CIRCUIT DE LA BARTHE À FOIN



THÉMATIQUE : Randonnée

PUBLIÉ PAR
DONNÉE DE
RÉFÉRENCE

Département des Landes



Délibération_CD40_PDIPR_1984

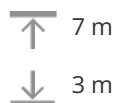
DÉPART
DISTANCE

Heugas
5,2 km

RANDO PÉDESTRE
VTT

01h00 - Très facile
00h20 - Très facile

ALTITUDE

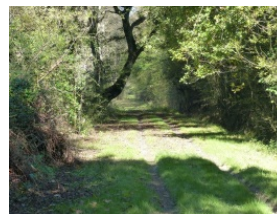


TYPE(S) PARCOURS



Boucle

EN IMAGE(S)



Embarquez ce
parcours sur
votre mobile



DESCRIPTION

Petite boucle de découverte d'un milieu typique des Landes : les barthes.

Attention en période pluvieuse

1

INFO PARCOURS 1

KM 0,0

ALTIUDE 9 m

LATITUDE 43.6496

LONGITUDE -1.09447

260 rte des barthes
40180 Heugas**LAVOIR**

2

INFO PARCOURS 2

KM 0,4

ALTIUDE 3 m

LATITUDE 43.6529

LONGITUDE -1.09516

40180 Heugas

**PELLE HYDRAULIQUE**

3

INFO PARCOURS 3

KM 1,5

ALTIUDE 5 m

LATITUDE 43.6591

LONGITUDE -1.09352

40180 Heugas

**CHEMIN D'EXPLOITATION**

4

INFO PARCOURS 4

KM 2,8

ALTIUDE 5 m

LATITUDE 43.6564

LONGITUDE -1.07947

1980 rte des barthes
40180 Heugas**PASSERELLE**

5

INFO PARCOURS 5

KM 3,8

ALTIUDE 4 m

LATITUDE 43.6547

LONGITUDE -1.08344

40180 Heugas

**BARTHE À FOIN**

?

INFORMATIONS COMPLÉMENTAIRES

EN COLLABORATION AVEC

- Propriétaires privés (via des conventions d'autorisation de passage)

- Commune de Heugas

- Partenaires institutionnels :

Syndicat des Sylviculteurs du Sud-Ouest-SYSSO, Défense des Forêts Contre l'Incendie-DFCI, Fédération Départementale des Chasseurs des Landes-FDC40, Comité

Départementale du Tourisme-CDT.

- Comités Départementaux de Randonnées (Comité Départemental de la Randonnée Pédestre-CDRP, Comité Départemental du cyclotourisme-CODEP)

ACTUALITÉS DU CIRCUIT

Pour en savoir plus, consultez le site <https://rando.land.es.fr/>, rubrique « actualités ».