

## 6.14.2 : TÊTHIEU - CIRCUIT DE LA STÈLE ET DE L'ADOUR



THÉMATIQUE : Randonnée

**PUBLIÉ PAR**  
**DONNÉE DE**  
**RÉFÉRENCE**

Département des Landes



Délibération\_CD40\_PDIPR\_1984

**DÉPART**

Téthieu

**DISTANCE**

11,7 km

**RANDO PÉDESTRE** 03h00 - Très facile

**VTT** 01h00 - Très facile

**ALTITUDE**



12 m

37 m



6 m

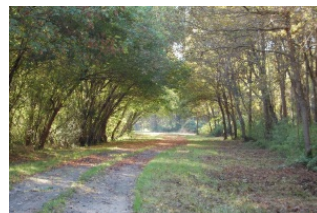
-38 m

**TYPE(S) PARCOURS**



Boucle

**EN IMAGE(S)**



Embarquez ce  
parcours sur  
votre mobile



**DESCRIPTION**

Petite boucle dans les méandres de l'Adour qui passe devant l'ancien port de Hinx et la stèle aux fusillés.

1

## INFO PARCOURS 1

KM 3,7  
ALTIUDE 8 m

LATITUDE 43.7306  
LONGITUDE -0.951648

40990 Téthieu



### STÈLE AUX FUSILLÉS

2

## INFO PARCOURS 2

KM 5,0  
ALTIUDE 8 m

LATITUDE 43.7219  
LONGITUDE -0.941927

40180 Hinx



### ANCIEN PORT DE HINX

3

## INFO PARCOURS 3

KM 6,3  
ALTIUDE 8 m

LATITUDE 43.7205  
LONGITUDE -0.957699

40180 Hinx



### BOIS DE PLAIGT ET LARREY

4

## INFO PARCOURS 4

KM 7,8  
ALTIUDE 7 m

LATITUDE 43.7266  
LONGITUDE -0.959544

40990 Téthieu



### PLAINE DE LE GRABES

?

## INFORMATIONS COMPLÉMENTAIRES

### EN COLLABORATION AVEC

- Propriétaires privés (via des conventions d'autorisation de passage)
- Commune de Téthieu
- Partenaires institutionnels :  
Syndicat des Sylviculteurs du Sud-Ouest-SYSSO, Défense des Forêts Contre l'Incendie-DFCI, Fédération Départementale des Chasseurs des Landes-FDC40, Comité Départemental du Tourisme-CDT.
- Comités Départementaux de Randonnées (Comité Départemental de la Randonnée Pédestre-CDRP, Comité Départemental du cyclotourisme-CODEP)

### ACTUALITÉS DU CIRCUIT

Pour en savoir plus, consultez le site <https://rando.landes.fr/>, rubrique « actualités ».