

5ème Edition

Toutes en Art

ATTENTION
Dialogues!

14 Artistes
3 Ateliers



toutes-en-art.com

14, 19 et 21-22 Septembre 2024

40190 - Villeneuve de Marsan
392 Chemin du Pouy

Sculpture : Yent-rose

LES
JOURNÉES
DU MATRIMOINE
MATRIMOINE • MATRIMONE • NOTRE HÉRITAGE CULTUREL

Toutes en Art

Ce parcours artistique et féministe s'inscrit dans le cadre des journées du Matrimoine afin de mettre en évidence la place des femmes dans notre culture commune.

Le thème de cette année est : Attention Dialogues !

Dans un monde trop souvent fracturé, les divergences, au lieu d'être sources de dialogues et d'échanges féconds, deviennent revendications clivantes, replis, conflits, voire agressions et violences. La création artistique n'est-elle pas un moyen d'affirmer à la fois singularité et possibilité d'un dialogue ?

En résonance avec le thème : Invitation de deux artistes en résidence

du 12 au 20 septembre au Pouy : Marjeane, artiste textile et Valérie-Tatin-Sauzet, sculptrice sur pierre et bois, dialoguent pour la création d'une œuvre commune. (voir page 4)

Samedi 14 septembre à 18h00 :

Découverte des coulisses de leur création commune en compagnie de Cécile Poblon directrice artistique, tout en partageant un apéritif convivial.

Déambulation musicale au fil du week-end à la rencontre des oeuvres



Catherine Bertram - violoniste

Après un parcours classique au conservatoire de Toulouse puis à l'Académie d'Orchestre de Paris, elle a joué pendant quinze ans à l'Orchestre du Capitole de Toulouse. Elle s'est parallèlement tournée vers le chant jazz, qu'elle affectionne depuis sa découverte à l'adolescence de la voix et du swing d'Ella Fitzgerald. Titulaire du DUMI, elle est actuellement chef de chœur et musicienne intervenante en milieu scolaire, son violon représentant l'un des ingrédients dominants de ses interventions.

Elle vous proposera lors de ce week-end un florilège de morceaux mêlant grands classiques et standards de jazz.

Et tout au long du week-end :

Table de livres : La librairie «Caractères» de Mont de Marsan, sera présente les deux jours avec un large choix de livres artistiques et féministes.

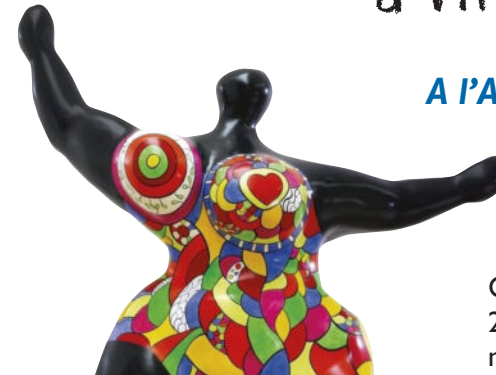
Projection de courts métrages sur des artistes femmes en boucle sur le week-end.

Une Table Ronde animée par Marjeane artiste textile

Se rencontrer entre artistes, prendre le temps de partager nos parcours, nos expériences. Évoquer ce qui peut soutenir la démarche artistique tant au niveau institutionnel qu'à titre privé. Le samedi à 9h, ouverte aux artistes.

Hors les bois

à Villeneuve de Marsan



**A l'Alambic des Arts, jeudi 19 à 20h30,
Projection du film
«Niki de Saint Phalle,
un rêve d'architecte»**

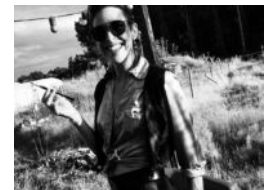
Ce portrait de Niki de Saint Phalle (1930-2002), la belle rebelle, se dessine au fil d'un méconnu «rêve d'architecte» qui sous-tend toute l'oeuvre de l'artiste.

Présent dès ses débuts, il s'affirme dans la réalisation des jardins de sculptures monumentales qu'elle a construits à partir des années 1970 en France, en Italie, en Californie, à Jérusalem... À travers eux, Niki de Saint Phalle poursuit une ultime finalité, «réjouir le coeur et les yeux pour rendre les gens heureux». Ce parcours exceptionnel, à découvrir guidé par la voix de l'artiste elle-même, est enrichi de nombreuses archives, pour la plupart inédites.

A la Médiathèque Municipale, du 2 au 19 Septembre, 15h-18h30

Exposition des oeuvres de deux artistes landaises en conversation :

Lesley Gasking peinture
Valérie Bornand gravure



En résidence

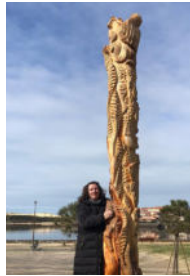
Du 12 au 20 septembre au Pouy

2 artistes invitées, Marjeane et Valérie-Tatin-Sauzet pour la création d'une œuvre commune.

L'art est-il une terre féconde pour le dialogue ? Est-ce possible d'y guetter et d'y trouver, encore, toujours, la sève si vitale de l'échange, de l'écoute réciproque ? Une manière délicate de s'approcher, de s'approprier, de faire route ensemble ?

Elles y répondront à leur manière, avec leurs matières, l'une taillant dans la pierre et le bois, l'autre plongeant la main dans les fils. Pierres, bois et fils mêlés, associés pour convoquer, définir et faire émerger un imaginaire commun.

Valérie Tatin-Sauzet sculpte, taille la pierre, manie le ciseau à bois s'il le faut. C'est à Renung dans les Landes qu'elle a son atelier.



© photo : Chris Tisserand



Marjeane est artiste textile. Elle suit son fil depuis les collines du Nord des Pyrénées Atlantiques.

A l'invitation de Toutes en Art, pour cette cinquième édition, elles s'essayeront à l'art du dialogue, durant une semaine en résidence, pour produire une œuvre commune entre pierres, bois et fils. Ce moment sera accompagné d'un regard dessiné par Véronique Lejeune, artiste peintre.

Samedi 14 septembre à 18h00 :

Découverte des coulisses de la création artistique de la résidence, tout en partageant un apéritif convivial.

En compagnie de Cécile Poblou, directrice artistique et consultante des métiers de la culture. Elle engagera un dialogue entre les artistes, le public et les initiatrices de Toutes en art. Elle invitera au partage des idées, des expériences et des ressentis de chacun·e. Vous êtes les bienvenu·es !

Les Ateliers

Comme l'année précédente, nous proposons un échange d'expressions artistiques. 3 ateliers sont ouverts à tous.tes, 3 artistes accompagnent ces expériences. Informations et inscriptions par contact direct avec les artistes.

Mots tissés

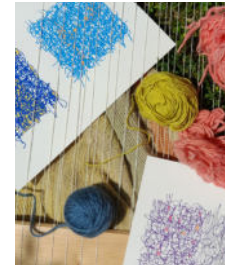
ANNE CANTIN ET DOMINIQUE RIBES

Venez créer une œuvre bi-matière qui fait dialoguer la calligraphie et l'art textile. Nous utiliserons du papier pour écrire des dialogues, réels, imaginés, intérieurs... et les faire vivre ensuite dans un tissage de fils et de tissus.

Dimanche 9h/12h

Tarif : 60€. Groupe : de 4 à 8 personnes.

Anne Cantin 07 86 12 97 75 Dominique Ribes 06 15 69 36 23



Sculpter avec du carton

VALÉRIE BORNAND

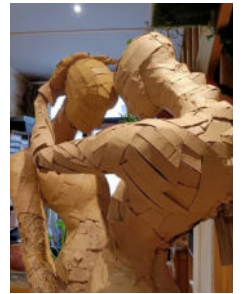
Utiliser le carton, écologique et à moindre coût pour créer un objet en 3D. Venez découvrir votre potentiel durant cet atelier de 3 heures ou vous ferez parler votre créativité.

Matériel: un pistolet à colle (de préférence pour les bâtons de 11 ou 12 mm). Des recharges de colle (environ 20) Si vous ne disposez pas de ce matériel, faites-le moi savoir, j'ai quelques pistolets en réserve

Samedi 14h/17h

Tarif : 30€. Groupe : max 10 personnes.

Tel : 06 34 25 51 73



Carnet de Voyage

MARIE-SOPHIE-ANDRÉ

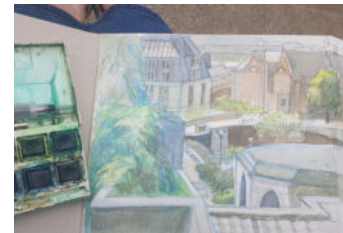
Nous irons à la découverte de la manifestation pour dessiner, prendre des notes, coller des éléments plats collectés (tickets, images, cartes)

Les carnets réalisés pourront être présentés maintenus par des pinces

Dimanche 9h/12h

Tarif : 30€. Groupe : 5 à 12 personnes.

Tel : 06 69 68 39 46



Les Artistes

Duo

ANNE CANTIN :
ARTISTE TEXTILE
MONTFLANQUIN, 47150

DOMINIQUE RIBES :
PLASTICIENNE
CAZAUBON, 32150

Lignes et fils tissés

Elles proposent pour Toutes en Art 2024 un dialogue entre leurs deux techniques artistiques et leurs médiums respectifs, l'art textile et le papier pour Anne et sa texture pour Dominique. L'accrochage proposé témoignera du dialogue fécond entre les deux artistes pour produire des œuvres en résonance et parfois bi-matière. A découvrir !

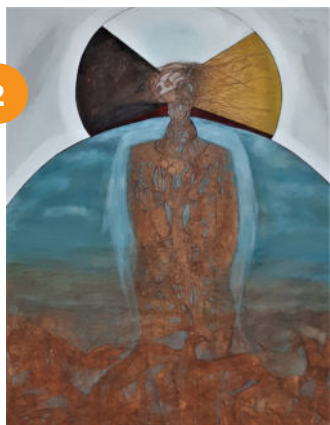


1

CHRISTINE OLLIER, PEINTRE :

MUGRON, 40250

Peintures de méditation, des liens se créent dans les représentations qui s'interpénètrent dans un tout fluctuant. L'humain s'associe à la magie de la nature pour y raconter la Vie, première forme de création.



2



1



2

5



3



4



3

LAURE GIRAudeau : PLASTICIENNE

MAGRIN, 81220

Humains face au reste du vivant, leur convergence de corps et de mouvement. Les textures et les matières rejoignent les thématiques animalières, l'aspect minéral des terres polies et enfumées poussent la vision vers un imaginaire où personnages mi-homme mi-animal rejoignent des questionnements que l'on retrouve dans les premières créations des premiers hommes.

LESLEY GASKING : PEINTRE

MONT DE MARSAN, 40000

La forêt brûlée

La sculpture d'Elisabeth Frink m'a profondément marquée et m'a menée des années plus tard à travailler sur cette série de dessins et de peintures qui évoquent mes réflexions sur l'homme et le masculin.



4

MARIE-SOPHIE-ANDRÉ : PLASTICIENNE

CHATEAUNEUF SUR CHARENTE, 16120

J'ai toujours préféré m'en remettre à la providence pour trouver la base matérielle de mon travail : rencontres avec des matières abandonnées, offertes, planches, panneaux de bois voilés de poussières, vieux châssis de fenêtres, de portes, de tableaux anciens, draps troués, branches, cartons d'emballages, matériaux anciens, salis, amicaux et parlants. Et des histoires viennent, surgissent au gré des assemblages, des mélanges, en rassemblement de petits morceaux éparés du monde pour installer son monde, où l'on n'a pas peur d'être soi avec ses travers, ses peurs et ses joies, ses incertitudes...



5

Les Artistes

Duo

NICOLE BAILLEHACHE : CÉRAMISTE

MONT-ST AIGNAN, 76130

Elles volent, ensemble ! Un étrange dialogue?

L'apesanteur, la légèreté, peu compatible avec la terre, un pari, des rêves, un temps de pause pour les observer «d'en bas». Une trentaine de femmes volent avec des hirondelles...

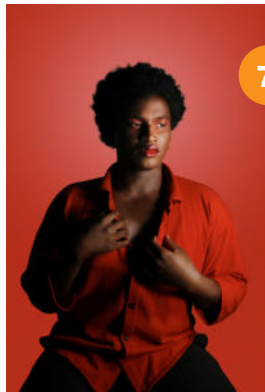


6

NORA NOOR : PHOTOGRAPHE

TEAM SAMA - MONT DE MARSAN, 40000

Contre l'invisibilisation et la silencieuse des personnes LGBTQI+, l'ARTiviste Nora Noor fait le portrait de personnes queer et racisées de manière «iconique» en studio. L'idée ? Mettre en lumière des visages et des parcours incroyables de beauté et de courage.



7

8



VALERIE BORNAND : PLASTICIENNE

ROQUEFORT, 40120

Inspiré par ce que je croise en chemin, mon travail recense émotions, épreuves et réflexions. L'autorité, l'enfermement, la sensualité sont quelques-uns des sujets qui reviennent régulièrement à travers différents médiums.



9

13



10



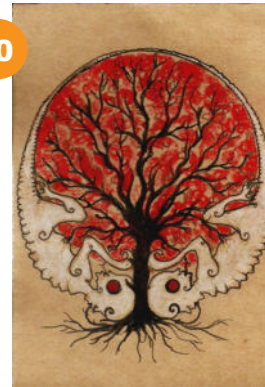
8

6

7

11

10



11

2 ARTISTES EN RÉSIDENCE (VOIR PAGE 4)

MARJEANE : CRÉATRICE TEXTILE PORTET, 64330

VALÉRIE TATIN-SAUZET : SCULPTRICE SAINT ARAILLES, 32350

SOPHIE LANNIER :
PHOTOGRAPHE PLASTICIENNE

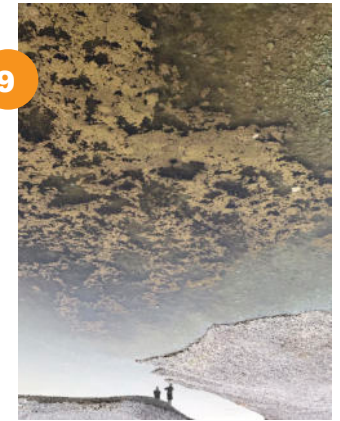
NICE, 06000

BRIGITTE ZERBIB

AUTEURE

NICE, 06000

Sophie Lannier sublime les détails d'une réalité où il est question d'apparitions, de disparitions, d'hallucinations ou d'évocations. Brigitte Zerbib invente des récits intimes, parfois philosophiques en écho aux photographies de Sophie Lannier. L'une évoque, l'autre tisse des histoires.



9

YENTI-ROSE : PLASTICIENNE

SAINT ARAILLES, 32350

Mon processus créatif débute toujours par des notes consignées dans mes carnets (mots, lignes, formes) qui constituent mon matériau plastique premier comme des recueils de données émotionnelles. Mes sujets de prédilection s'articulent autour du corps, de l'organique, de son intimité, ses corps et ses paysages d'existence.

Expo collective

N° 12 sur le plan, Voir page précédente

ATTENTION Dialogues!



Peinture : Mireille Bonard

4 créatrices s'associent à la manifestation en présentant une oeuvre sur le thème «Attention Dialogues» en plus des artistes exposantes

Chantal Crémont: Photo
Mireille Bonard : Peintre
Théo Cordi : Plasticienne
Véronique Lejeune : Peinture



Photos : Chantal Crémont

Tirage
le 22 à 17h

Tombol'Art

N° 13 sur le plan

L'occasion peut-être de gagner une oeuvre offerte par une artiste

Billets vendus à l'accueil au profit de l'association organisatrice : «Initiatives Femmes»

Programme

Du 4 au 19/09

A la Médiathèque Municipale, du mercredi au vendredi 15h/18h30 et samedi de 9h à 12h. Exposition des oeuvres de deux artistes landaises en conversation, Lesley Gasking peintre et Valérie Bornand graveuse

Samedi 14/09

Au Pouy, à 18h00 : Découverte des coulisses de la création artistique en compagnie de Cécile Poblou directrice artistique, tout en partageant un apéritif convivial.

Jeudi 19/09

A l'Alambic des Arts de Villeuneuve de Marsan, Place de la Poste - 105 Rue Lutter Sondersdorf. à 20h30 Projection du film «Niki de Saint Phalle, un rêve d'architecte», Suivi d'un Pot d'accueil. Prix libre

Samedi 21/09 au Pouy

- 9 h00 : Table Ronde animée par Marjeane (réservée aux Artistes)
- 11 h00 : Rencontre avec les artistes sur leurs lieux d'exposition
- 14 h00 : Ateliers
- Au fil de la journée : Déambulation musicale
- 18 h30 : Vernissage et Buffet

de 11h à 20h

Dimanche 22/09 au Pouy

- 9h00 : Ateliers
- Au fil de la journée : Déambulation musicale
- 16h00 : Présentation de l'expo collective «Attention Dialogue!» et restitution des Ateliers
- 17h00 : Tirage de la Tombol'Art
- 18h00 : Pot de clôture

de 9h à 18h

Restauration sur place

Samedi et dimanche à partir de 12h30, et toute la journée, les Pâtisseries de Ségolène

Buvette
de 9h à 19h

14,19 et 21,22 septembre 2024

Le Pouy , 40190 Villeneuve de Marsan

ENTRÉE - PRIX LIBRE

Manifestation organisée par l'association **Initiatives Femmes**
dans le cadre des **Journées du Matrimoine**, ouverte à tout public.

392 chemin du Pouy - 40190 Villeneuve de Marsan
06 32 69 65 59 et 06 17 62 86 46
toutes.en.art@gmail.com

toutes-en-art.com



Coordonnées GPS : 43°54'35 N
et 0°17'50 W

