







RECOMMANDATIONS

-  Prévoyez un équipement adéquat et de bonnes chaussures
-  N'oubliez pas d'apporter de quoi vous hydrater
-  Protégez la nature, repartez en récupérant vos déchets
-  Ne ramassez pas les fleurs et les plantes, préférez les prendre en photo
-  Il est interdit de faire des feux dans les environs
-  Les chiens doivent être tenus en laisse

CONTACT

Office de Tourisme Monts et rivières Ouest Creuse
2 Rue de La Fontaine, 23210 Bénévent-l'Abbaye
Tel: 05 55 62 68 35
accueil.ot@cctgb.fr

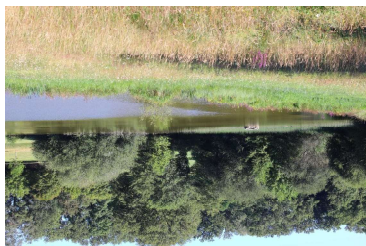


APPLICATION GRATUITE DISPONIBLE SUR SMARTPHONE



PÊCHE ET LOISIRS
L'étang de la brousse, d'une superficie de 8 ha, est ouvert à la pêche du 1er mars 2025 au 26 octobre 2025 inclus. On peut trouver ainsi brochets, carpes, tanche, gardon, black-bass (ouverture à partir du 1er mai). La pêche est réglementée (contacter la mairie). Le site est aménagé avec une aire de jeux et des zones de pique-nique.

La Commune de Marsac attache une grande importance à la préservation du milieu naturel qui borde l'étang. Ainsi, seul le chemin est tondue. La végétation des abords est laissée afin de permettre la reproduction et la nourriture des oiseaux, batraciens, et insectes (papillons, libellules, ...), des cachettes (nids d'oiseaux par exemple).



UNE GESTION DIFFÉRENCIÉE



Le long des rives de l'étang se succèdent des hêtres ou de bois de hêtres ou de bosquets et zones humides. Aux abords, on peut observer le tamarin des aulnes ou le martin-pêcheur. Les zones humides traversées, riches en biodiversité, abritent une faune particulière comme des batraciens, papillons, libellules, etc.

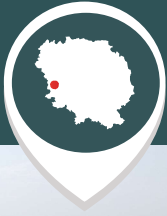
UN CIRCUIT NATURE

LES POINTS D'INTÉRÊT

Secret de nature



MARSAC



L'ESPRIT CREUSE

DÉPART : PARKING ÉTANG DE LA BROUSSE /46.105608 ; 1.580380

3,6 KM

68 M D+

1 H 00

NIVEAU DE DIFFICULTÉ : 

LES INCONTURNABLES, C'EST QUOI ?
Les Incontournables c'est l'assurance de parcourir un circuit de qualité, parmi les plus beaux endroits de la Creuse.

LA RANDONNÉE EN FORMAT GPX



« Secret de nature »
Audio guide gratuit

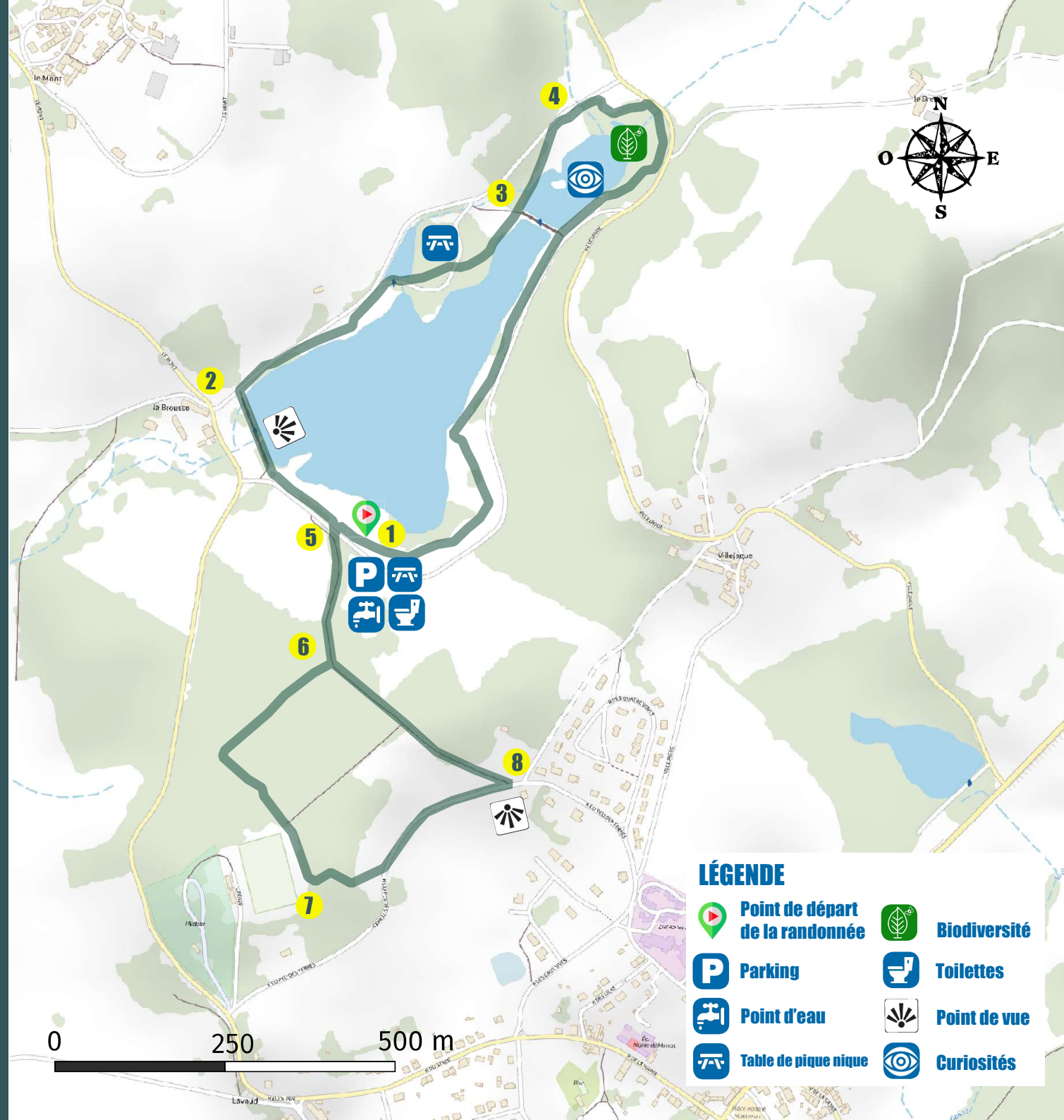


Le plan d'eau communal de la Brousse est un espace naturel et de détente. C'est aussi le paradis des pêcheurs et des promeneurs. On y trouve un espace pique-nique et des jeux pour enfants, mais également la possibilité de prendre une douche chaude à jeton (à retirer auprès du régisseur). Un circuit amène le randonneur autour de cet étang à la découverte des oiseaux, d'une flore particulière. De très jolis points de vues agrémentent la balade.

Description

PAS À PAS

- 1** Se garer sur le parking à l'étang de la Brousse. Se diriger vers la digue à gauche, à franchir.
- 2** Longer à droite la route quelques mètres, puis suivre la sente enherbée le long de l'étang. S'engager dans un petit bois de hêtres et arriver à la digue qui s'épare les deux étangs.
- 3** Poursuivre le cheminement dans la prairie. Longer la route et emprunter, à droite, la passerelle bois qui enjambe le ruisseau.
- 4** S'engager dans la zone humide et emprunter les passerelles. À droite dans un espace ouvert, trouver un observatoire. Continuer en longeant les abords du plan d'eau. revenir vers le point de départ.
- 5** Au niveau de l'aire de jeux, tourner à gauche et suivre une belle allée en terre bordée de beaux arbres.
- 6** Dans la montée, à l'angle d'une clôture, tourner à droite et cheminer à travers un bois de châtaigniers. 200 m plus loin, tourner à gauche et suivre un muret de pierres sèches.
- 7** Après avoir longé une partie du terrain de foot, prendre à gauche le chemin qui s'enfonce dans le bois. A la route, continuer à gauche pendant 200 m.
- 8** À l'entrée du lotissement des 4 vents, suivre à gauche le chemin empierré. Tout de suite à gauche, une esplanade avec une table d'orientation permet d'apprécier le beau paysage. Reprendre ensuite le chemin.
- 9** Redescendre vers l'étang en empruntant l'allée bordée de beaux arbres et retrouver le point de départ.



LÉGENDE

- | | | | |
|--|--|--|---------------------|
| | Point de départ de la randonnée | | Biodiversité |
| | Parking | | Toilettes |
| | Point d'eau | | Point de vue |
| | Table de pique nique | | Curiosités |