

RECOMMANDATIONS



Prévoyez un équipement adéquat et de bonnes chaussures



N'oubliez pas d'apporter de quoi vous hydrater



Protégez la nature, repartez en récupérant vos déchets



Ne ramassez pas les fleurs et les plantes, préférez les prendre en photo



Il est interdit de faire des feux dans les environs



Les chiens doivent être tenus en laisse

CONTACT

Portes de la Creuse en Marche
1 rue des violettes - 23350 GENOUILLAC

Tel: 05 55 80 88 01

www.portesdelacreusenemarche.fr

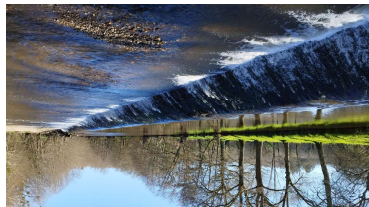


**SIGNALER
UN PROBLÈME**
sentinelles.sportsdenature.fr



APPLICATION GRATUITE DISPONIBLE SUR SMARTPHONE

Ne pas jeter sur la voie publique. Réalisation et crédits photos Creuse Tourisme & Les Portes de la Creuse en Marche.



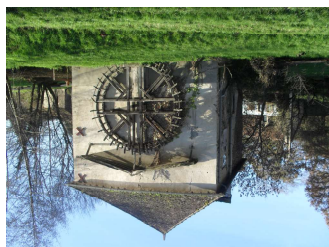
La petite Creuse est un affluent de la Creuse, elle même de la Loire. Elle prend sa source dans l'Allier. La rivière est classée pour la reproduction des poissons migrateurs tels que le saumon, la truite et le brochet.

LA PETITE CREUSE

ouverte à la gorge. Le site, en raison de chutes de pierres, est formellement interdit au public.



LE CHÂTEAU



Le moulin à farine pour animaux a fonctionné jusqu'à dans les années 1960. Il a ensuite appartenu au circuit des « moulins des apprentis » fondé par M. Chareille. Il accueillait des chantiers de jeunes venant de tous les pays. Ils ont retiré la roue de son emplacement et l'ont posé sur le côté du moulin, afin de se servir du rez-de-chaussée comme cuisine et de l'étage comme dortoir. Depuis 1998, le moulin est propriété de la commune qui a installé une aire de pique-nique en bord de rivière.

LE MOULIN

LES POINTS D'INTÉRÊT

DE LA CHRÉTIENNETÉ À LA SEIGNEURIE



LINARD-MALVAL



DÉPART : PLACE DE LA MAIRIE / 46,391856 ; 1,621658


4 KM


75 M D+


1 H 00

NIVEAU DE DIFFICULTÉ : 

Les Incontournables c'est l'assurance de parcourir un circuit de qualité, parmi les plus beaux endroits de la Creuse.

LES INCONTOURNABLES, C'EST QUOI ?

LA RANDONNÉE EN FORMAT GPX

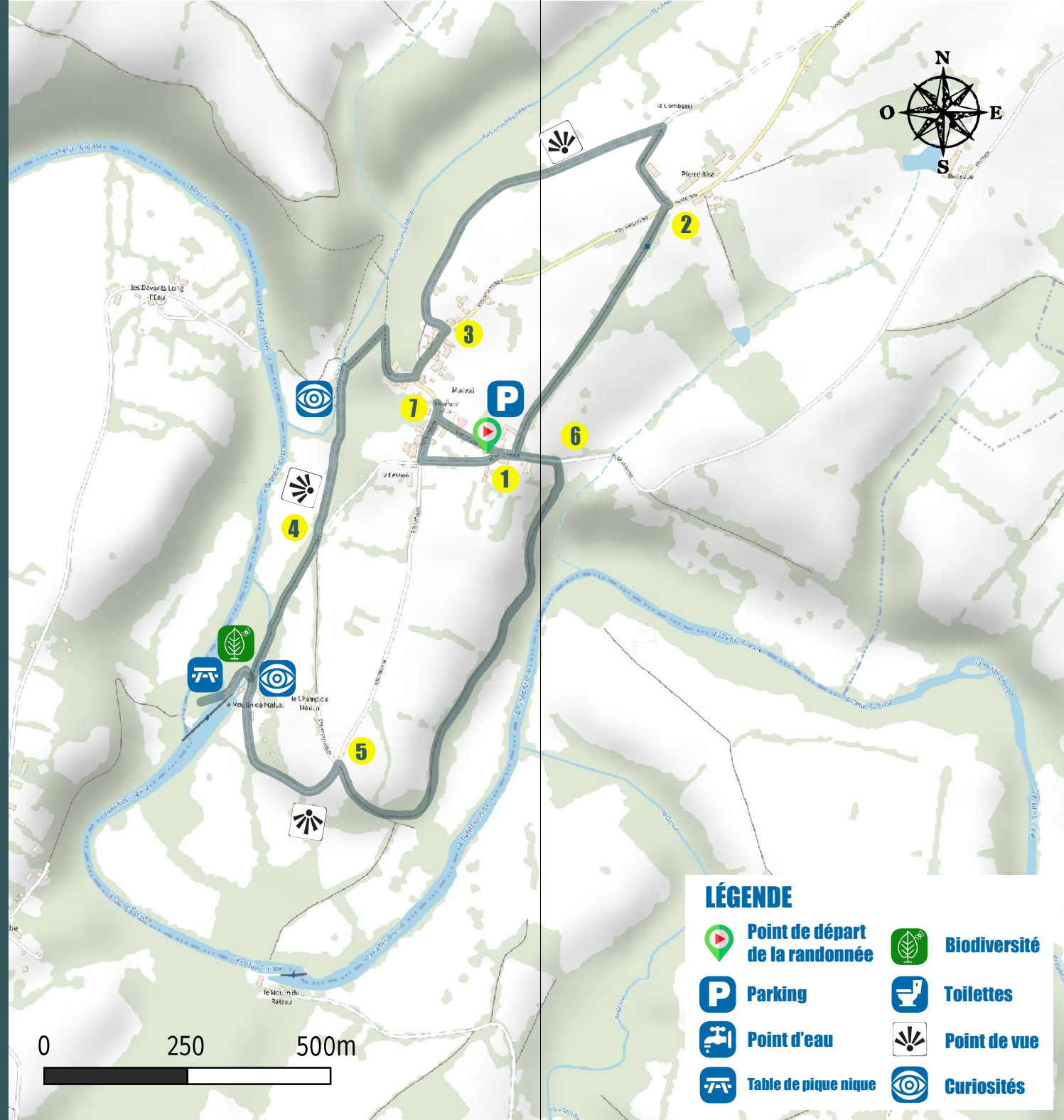


Située dans un magnifique site au bord de La Petite Creuse, Malval est l'une des plus petites communes de France, chargée d'histoire. Mais, depuis 2019, Malval et Linard forment une commune nouvelle. Malval tire son nom du ravin abrupt qui la sépare du ruisseau des Châtains. En effet, ce ravin, « Malla Vallis », qui signifie « Mauvais Val », a ainsi donné son nom au château, et au bourg. Ce circuit permet de découvrir de nombreux petits patrimoines (croix, lavoir), l'église, mais aussi les restes du château, du prieuré. Certaines maisons du bourg gardent la trace visible des bâtiments anciens.

Description

PAS À PAS

- 1** Se garer place de la Mairie déléguée de Malval. A l'angle de la Croix Saint-Pierre, et du lavoir, suivre le chemin qui monte et rejoint le hameau de Pierre Bize.
- 2** A l'entrée du hameau, traverser la D51a1 et poursuivre en face sur le chemin. 150 m plus loin, tourner à gauche. redescendre vers le bourg de Malval (beaux points de vue).
- 3** Suivre la rue du Marchedieu à droite, et 100 m plus loin tourner à droite chemin des ruines. A droite, sur un éperon rocheux, les ruines d'un ancien château, autrefois imposant, dont la construction date du XIIème siècle. Poursuivre à gauche sur le petit chemin qui descend puis la piste qui surplombe la rivière Petite Creuse.
- 4** Dans un virage en épingle, continuer tout droit. Arrivé au Moulin de Malval, prendre le temps d'admirer le bâtiment et ses abords qui longent la rivière. Quitter le hameau et suivre la petite route.
- 5** Au carrefour, suivre le chemin qui longe la rivière puis remonte vers le bourg.
- 6** A la route de la mairie, continuer à gauche, repasser devant le parking et poursuivre tout droit. Tourner à droite rue du Prieuré ; au numéro 1 de la rue, des visages sont sculptés sur les linteaux des fenêtres.
- 7** Tourner à droite rue de l'église, passer devant l'ancien prieuré fondé en 1038. Aujourd'hui, il ne reste que quelques vestiges des bâtiments. Passer devant l'église Sainte-Valérie du XII ème siècle puis revenir au point de départ.



LÉGENDE

- | | | | |
|--|--|--|---------------------|
| | Point de départ de la randonnée | | Biodiversité |
| | Parking | | Toilettes |
| | Point d'eau | | Point de vue |
| | Table de pique nique | | Curiosités |

Balisage à suivre



Les foires se tenaient sous les halles, près de l'église. On y trouvait des charcutiers, des épiciers, des marchands de tissus, des sabotiers, etc. Les potiers de Mortroux venaient aussi y vendre leurs poteries. Celle de la fête de Saint-André était renommée. A cette occasion, on faisait brûler plus de 300 cierges à l'église, et sous les halles, les charcutiers débattaient de 80 à 100 cochons. Cependant, pas une des foires de Malval ne se passait sans incident. Un jour, un charcutier, qui s'empressait de servir ses clients, n'avait pas remarqué un chien à l'affût, qui lui aussi aurait bien aimé être servi. Las d'attendre, notre animal décida de se servir lui-même. Il s'empara d'un boudin, qui, hélas, était attaché à une vingtaine d'autres. Ainsi, notre voleur se sauva en traînant derrière lui tout le chapelet de boudins, au désespoir du charcutier. Celui-ci de manda à une passante à qui appar- tenait ce chien. Bien qu'elle en soit la maîtresse, elle s'empressa de lui répondre qu'elle ne le connaissait pas...

MA1 De la Chrétienté à la Seigneurie

10 L'Eglise Sainte Valérie



11 La Croix Saint Pierre

Placée sur un piédestal, cette croix se trouve sur la place de la mairie.

Hors circuit

12 La Croix Philomène

Elle se trouve au virage des Vallons.



13 La Croix de la Bonne Dame

Cette croix se situe à l'intersection de la D6, en direction Bonnat-Aigurande, sur la liaison vers la commune de Moutier-Malcard.



2 Le Lavoir et l'Abreuvoir du Bourg

Ils servaient aux Malvalais qui habitaient en haut du bourg.

- Le 21 décembre (Saint Thomas)
- Le 30 novembre (Saint André)
- Le 11 novembre (Saint Martin)
- Le 26 juillet (Sainte Anne)
- Les mardis, depuis les Rois jusqu'au Carnaval, ces foires sont organisées « Dimanches »
- Tous les mardis, depuis les Rois jusqu'au Carnaval, ces foires sont organisées entre 8 et 10 par an :

D'après Jouilleton (histoire de la Marche 1814), Bonnat n'avait que 5 foires, tandis que Malval en organisait entre 8 et 10 par an :

Autrefois, la mairie se trouvait à l'étage de ce bâtiment, car le rez-de-chaussée était loué à une famille de Malval. En 2003, la commune a récupéré le logement et l'a transformé en salle de réunion du conseil municipal.



1 La Mairie



Dans le bourg, vous découvrirez plusieurs maisons ornées de pierres sculptées (blasons, figures...), certainement récupérées sur le site du château ou du prieuré.

Le prieuré de Malval a été fondé en 1038. On ne parlera qu'un siècle plus tard de la famille de Malval, lors de la fondation en 1140 de l'abbaye de Prébenoit dans la paroisse de Bête.

Elle est séparée de la rivière par un ravin abrupt où coule le petit ruisseau des Châtrains. Ce ravin, « Malla Vallis », qui signifie « Mauvais Val », se nomme ainsi car un cavalier aurait trouvé la mort en chutant dans ses rochers avec son cheval. Malla Vallis a ainsi donné son nom au château, au prieuré puis au bourg d'Alpo construit sur ses bords.

Elle est séparée de la rivière par un ravin abrupt où coule le petit ruisseau des Châtrains.

Commune de 44 habitants
Les Malvalais et les Malvalaises
Altitude : 290 m

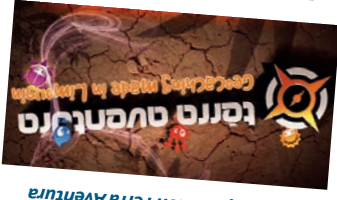
Malval

Malval

MA1 De la Chrétienté à la Seigneurie

4 km 1h15

Parking de la Mairie GPS: 46.348956, 1.887665



1,2,3 PARTEZ!
à la recherche des Poi'z
La chasse aux trésors avec GPS:
Le Géocaching made in Limousin
avec l'application Terra Aventura

RDV sur www.terra-aventura.fr
pour télécharger la fiche de route
de la cache de Malval.



▶ 3 Le Lavoir et l'Abreuvoir de Pierre-Bise

Le chemin qui mène au village de Pierre-Bise depuis la mairie était obstrué depuis une cinquantaine d'années. Il a été récemment nettoyé ce qui a permis de redécouvrir le lavoir et l'abreuvoir octogonal, qui servaient autrefois aux habitants du hameau.



▶ 4 La Croix Sainte Valérie

Remise en état en 2015, la croix St^e Valérie se trouve face au chemin des lavoirs, au village de Pierre-Bise.



▶ 5 La Croix Saint André

Cette croix représente la fête des enfants qui a lieu le 30 novembre. À cette occasion, les villageois mettaient des fougères dans les chemins pour que les enfants ne salissent pas leurs souliers dans la boue.



▶ 6 Les Ruines du Château de Malval

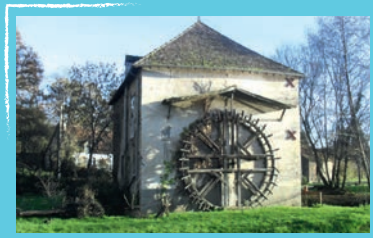
Cette ancienne motte féodale était assez facile à défendre car elle était entourée par La Petite Creuse et par une profonde vallée abrupte. Le château a été construit au XII^e siècle et Du Guesclin l'occupa pendant la Guerre de Cent Ans. Il souffrit des différents conflits et dû être



reconstruit au XIV^e siècle. En 1436, sous « Marguerite de Malval », fille unique de Louis et Galienne de Malval, le château dû se défendre contre de nouveaux assauts. Au XVI^e siècle, il devint le rendez-vous des savants et de la pléiade poétique. Comme la plupart des châteaux de la Marche, qui avaient échappé aux guerres de religion, il fut sans doute ruiné au commencement du XVII^e siècle. Autrefois imposant, il n'en reste aujourd'hui que la porte fortifiée Est, des vestiges de la tour des gardes au Sud, du donjon, de la tour Est et de la guérite ouverte à la gorge.

▶ 7 Le Moulin

Le moulin à farine pour animaux a fonctionné jusque dans les années 1960. Il a ensuite appartenu au circuit des « moulins des apprentis » fondé par M. Chareille. Il accueillait des chantiers de jeunes venant de tous les pays. Ils ont retiré la roue de son emplacement et l'ont posé sur le côté du moulin, afin de se servir du rez-de-chaussée comme cuisine et de l'étage comme dortoir.



Le moulin fut racheté par la commune en 1998 grâce à une subvention du Conseil Départemental de la Creuse.

Du printemps à l'automne, la commune installe des tables de pique-nique sous les arbres le long de la rivière, offrant ainsi un ombrage agréable pour faire la sieste au bord de l'eau ainsi qu'un petit coin de pêche sympathique. C'est l'endroit idéal pour passer une après-midi en famille.

▶ 8 Au 1 Rue du Prieuré (propriété privée)

Sur ce bâtiment, vous découvrirez sur le haut des fenêtres des visages sculptés dans la pierre.

▶ 9 Le Prieuré

Le prieuré de Malval fut fondé en 1038 et donné au monastère de Chambon-sur-voueize. La charte de fondation est aujourd'hui perdue. C'était un prieuré d'hommes, au XI^e et XII^e siècle, il y avait alors huit moines. Sa fête patronale semble avoir été d'abord celle de Saint-ès-liens et fut remplacée par celle de Sainte Valérie.

Aujourd'hui presque complètement détruits, ils se composaient de deux ailes rectangulaires, se rejoignant en un angle arrondi,



avec une tour d'angle et une tour d'escalier à porte armoriée. Cet édifice était assez pauvre.