

MAH

**MUSÉE
D'ART
ET D'HISTOIRE**



MICRO-FOLIE MUSÉE D'ART ET D'HISTOIRE SAINT-YRIEIX



**PROGRAMME JEUNE PUBLIC
2025/2026**

Pour voir l'art en grand !



SOMMAIRE

Qu'est ce que la Micro-Folie ?	p.3
Quel contenu ?	p.4
Quelles formules de visites ?	p.6
Quels objectifs pédagogiques ?	p.7
Parcours Micro-Folie : thématiques	p.8
Parcours croisé Micro-Folie / musée : thématiques	p.12
Parcours croisé Micro-Folie/Centre Culturel : thématiques	p.13
Parcours croisé Micro-Folie/Centre Culturel/Médiathèque : théma- tiques.....	p.14
Parcours Musée : thématiques	p.15
Activités par niveaux	p.17
Informations pratiques et tarifs	p.18

QU'EST CE QUE LA MICRO-FOLIE ?

La **rencontre avec l'art** est un excellent support de questionnements, de ressentis, d'appréciations ainsi que d'apprentissages ; la médiation culturelle est une action qui facilite cette rencontre. Aborder la culture artistique par le biais de l'accès au musée est un choix d'ouverture à une diversité de formes artistiques et fait l'objet d'une mission de service public dans laquelle la naissance du Musée numérique s'est inscrite.

Portée par le Ministère de la Culture, coordonnée par La Villette, la Micro-Folie est un **musée numérique** qui donne accès à plus de 5 000 chefs-d'œuvre des plus grandes institutions culturelles nationales et internationales. Musée du Louvre, Musée d'Orsay, Musée du quai Branly, Centre Pompidou, Château de Versailles, Le Grand palais, mais aussi Cité de la musique, Festival d'Avignon, Opéra national de Paris sont autant de collections offertes au grand public.

Lieu de vie culturel, convivial et gratuit, le visiteur peut y aiguïser sa curiosité et sa créativité grâce à des innovations numériques permettant de s'immerger dans des univers artistiques majeurs de notre patrimoine.



LA MICRO-FOLIE DE SAINT-YRIEIX

Implantée dans le musée d'art et histoire arédien, la Micro-Folie de Saint-Yrieix est équipée d'un **musée numérique** et de cinq casques de **réalité virtuelle** proposant une sélection de contenus immersifs à 360°. Les œuvres sont projetées sur un écran géant, et grâce à des tablettes numériques, les différents utilisateurs interagissent avec les œuvres qui défilent à leur rythme et en fonction de leur sensibilité artistique.

Des jeux sont également disponibles pour les plus jeunes. Installée au plus proche des habitants, cette plateforme culturelle de proximité est un véritable outil au service de l'Éducation Artistique et Culturelle (EAC). Elle proposera des parcours artistiques vers les expositions du musée et du Centre Culturel Jean-Pierre Fabrègue (médiathèque, expositions et spectacles).

COMMENT ÇA FONCTIONNE ?

En tant qu'enseignant, éducateur de jeune enfant ou responsable d'un centre de loisirs, plusieurs choix s'offrent à vous au moment de votre **réservation** : par téléphone au 09 64 11 44 52 ou par mail : microfolie@saint-yrieix.fr

Pour une simple venue, choisissez **une thématique de visite** parmi l'offre Micro-Folie ou musée... ou bien si vous souhaitez approfondir une thématique, choisissez un **parcours croisé** (Micro-Folie, musée, Centre Culturel...).

A votre demande, des **offres sur mesure** peuvent également vous être proposées.



QUEL CONTENU ?

La Micro-Folie compte actuellement plus de 5000 oeuvres dans son catalogue regroupées en **15 grandes collections**. Elles sont accessibles sur des tablettes numériques permettant d'interagir avec elle.



COLLECTIONS NATIONALES

Chefs-d'œuvre parmi les grandes institutions culturelles nationales suivantes :

Centre Pompidou, Château de Versailles, Cité de la Musique – Philharmonie de Paris, Festival d'Avignon, Institut du monde arabe, Musée du Louvre, Musée du Louvre – Lens, Musée national Picasso – Paris, Musée d'Orsay, Musée du Quai Branly Jacques Chirac, Opéra de Paris, RMN – Grand Palais et Universcience, Bibliothèque Nationale de France, Musée national des arts asiatiques-Guimet, Musée d'Archéologie Nationale-Domaine national Saint-Germain-en-Laye, Muséum national d'Histoire naturelle, Service interministériel des Archives de France, l'Odéon-Théâtre de l'Europe, Centre national des arts du cirque, Centre des Monuments Nationaux, Centre national des Arts plastiques, Beaux-Arts de Paris, Maison de la Danse et Radio France.



COLLECTIONS EUROPÉENNES

Elle rassemble 200 oeuvres **de prestigieuses institutions issues de 27 pays membres**. Une rencontre inédite des grands artistes qui ont façonné l'art en Europe : Kunsthalle de Hambourg, Musée du Prado, Galerie nationale d'Irlande, Mauritshuis, Galerie nationale de Prague, Musée du Belvédère de Vienne, Musée de l'acropole d'Athènes, Musée des Beaux-Arts de Budapest... A cette collection, s'ajoute la thématique des **résidences royales européennes**.



COLLECTIONS INTERNATIONALES

Découvrez des oeuvres majeures des plus grands musées **mexicains** ou **québécois**.

Le musée d'Art moderne et le musée d'Anthropologie de Mexico, nous plongent dans l'histoire du Mexique et de ses chefs-d'œuvre, des Mayas et de Teotihuacan à Frida Kahlo et David Alfaro Siqueiros.

Au Québec, le musée des beaux-arts de Montréal et le Musée de la Civilisation, nous offrent une réflexion tant anthropologique qu'artistique sur l'histoire du Québec.



COLLECTIONS RÉGIONALES

L'offre Micro-Folie permet d'accéder aux collections de nombreuses régions comme la Corse, l'Île de France, Paris, Grand-Est, Auvergne-Rhône-Alpes, Hauts-de France, ou Centre-Val de Loire et Bretagne. Les portes du palais Fesch d'Ajaccio, du musée du costume de scène de Moulins, ou du LaM – Lille Métropole Musée d'art moderne s'ouvrent à vous.



COLLECTIONS THÉMATIQUES

Labelisée « Olympiade Culturelle », cette **collection Sports** raconte une histoire du sport, de ses légendes et de ses représentations.

À l'occasion des 150 ans de ce mouvement artistique, découvrez la **collection Impressioniste** et les chefs-d'œuvre et grands artistes qui le composent, avec notamment des oeuvres du Metropolitan Museum de New-York et de la National Gallery de Washington.

Pour chaque collection, un cahier de médiation présente l'intégralité des œuvres numérisées : il vous permet d'avoir des précisions sur celles apparaissant dans le film ou sur d'autres complémentaires disponibles dans les tablettes. Les cahiers de médiation sont à télécharger sur : https://drive.google.com/drive/folders/1SG1K_pwJ3o0tV0-ot-Pjzqh-8anV78jJD



QUELLES FORMULES DE VISITE?

Pour découvrir la Micro-Folie et le musée d'art et d'histoire de Saint-Yrieix, plusieurs types de visites sont proposés : visite accompagnée, parcours croisés, visite sur mesure ou visite en autonomie.



VISITE ACCOMPAGNÉE

Parmi les propositions décrites de la page 8 à la page 15, vous choisissez une thématique de visite qui porte sur la Micro-Folie et/ou le musée d'art et d'histoire.

L'intervention se compose, dans la majorité des cas, d'une visite suivie d'un atelier ou d'un jeu.

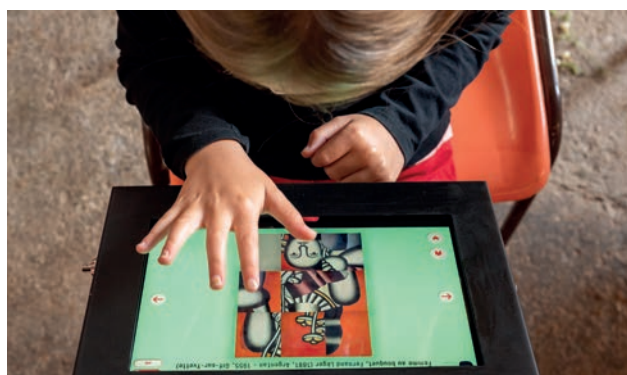
Réservation deux semaines à l'avance au minimum.



PARCOURS CROISÉS

Des **parcours d'éducation artistique et culturelle** de plusieurs séances autour d'une thématique vous sont proposés. Ces parcours incluent plusieurs structures : musée, Micro-folie, architecture, Centre Culturel (médiathèque, spectacles, expositions). Ils permettent d'approfondir une thématique et de diversifier les contenus.

Réservation un mois à l'avance au minimum.



VISITE SUR MESURE

Si l'enseignant souhaite travailler avec sa classe sur une thématique qui ne figure pas dans les propositions pédagogiques, le médiateur de la Micro-Folie est en mesure de créer une animation sur mesure et se charge d'animer la séance.

Réservation deux mois à l'avance au minimum.



VISITE EN AUTONOMIE

L'enseignant crée sa propre playlist ou en utilise une déjà existante. Il se charge seul du contenu et des explications grâce au mode «conférencier» Les playlist existantes sont très variées : archéologie, architecture, arts de l'Antiquité, couleurs, autoportrait, animaux, mythologie...

La liste des playlist est disponible sur demande. Les médiateurs de la Micro-Folie apportent l'aide nécessaire à l'enseignant pour créer sa séance. Pour créer sa playlist : <https://account.micro-folies.com/>

Réservation une semaine à l'avance au minimum.

**QUELS
OBJECTIFS
PÉDAGOGIQUES ?**

Niveaux	Objectifs
Cycle 1	<ul style="list-style-type: none"> - Agir, s'exprimer, comprendre à travers les arts - Développer le goût pour les activités artistiques - Découvrir différentes formes d'expressions artistiques - Vivre et exprimer des émotions, formuler des choix
Cycle 2	<ul style="list-style-type: none"> - Comprendre et s'exprimer en utilisant les langages des arts - Savoir comparer et établir des liens avec des oeuvres d'art -Exprimer sa sensibilité et son imagination en s'emparant des éléments du langage plastique
Cycle 3	<ul style="list-style-type: none"> - Aborder l'histoire des périodes antique, médiévale et moderne - Donner un avis argumenté sur ce que représente une oeuvre d'art - Dégager les principales caractéristiques techniques et formelles d'une oeuvre d'art - Relier une oeuvre d'art au contexte historique et culturel de sa création - Approfondir ses connaissances en géologie avec les collections naturalistes du musée
Cycle 4	<ul style="list-style-type: none"> - Décrire et analyser une oeuvre en identifiant ses formes et ses matériaux - Associer une oeuvre à une époque, une civilisation - Fréquenter des lieux de culture
Lycée	<ul style="list-style-type: none"> - Reconnaître la valeur artistique du patrimoine de proximité et le mettre en relation avec le patrimoine mondial - Savoir décrire de manière organisée et contextualisée une oeuvre d'art - Appréhender de façon critique différentes cultures et les partager à travers un discours personnel

PARCOURS MICRO-FOLIE

LES THÉMATIQUES

THÉMATIQUE #1 : L'ART-BÉCÉDAIRE - CYCLE 1

De A pour Abeille au T de Tortue, la thématique des animaux à travers l'histoire des arts sera l'occasion pour les GS et les CP de se familiariser avec les lettres de l'alphabet. La découverte se fera à partir de l'oeuvre de Paul Klee «*Jadis surgit du gris de la nuit*» autour d'un travail en atelier sur l'écriture du prénom.



A comme Abeille, Abécédaire la biodiversité.

Durée : 1h30
(visite+atelier)

THÉMATIQUE # 3 : ENTREZ DANS LA DANSE ! - CYCLE 1-2



Edgard Degas, *la classe de danse*, Musée d'Orsay.

En parcourant quelques oeuvres de l'histoire de l'art et en visionnant des vidéos, les enfants se familiarisent avec les différents types de danses : traditionnelle, classique et moderne. L'occasion d'un voyage musical au fil du temps, qui mènera les enfants de la farandolle au hip hop en passant par les ballets classiques.

Durée : 1h15
(visite+jeu)

THÉMATIQUE #2 : LES EMOTIONS DANS L'ART - CYCLE 1

Comment les artistes représentent-ils les émotions ? A travers les expressions de visages ? À travers les couleurs, ou encore des symboles ? En compagnie d'un médiateur, découvrez peintures et sculptures et décryptez les expressions du visage et les gestuelles des personnages. Au cours de la visite, les enfants s'essayeront à mimer les différentes expressions.



Hélène Schjerfbeck, *Autoportrait*, Galerie Nationale de Finlande / Musée d'art d'Ateneum.

Durée : 1h15
(visite+jeu)

THÉMATIQUE # 4 : ANIMAUX AND CO - CYCLE 2



Le hibou enchanté, Musée des Beaux-Arts de Montréal

Les enfants découvrent à travers différentes expressions artistiques des animaux réels ou imaginaires de l'histoire de l'art. Animal protégé ou menacé, animal sacré ou terrifiant, animal sauvage ou domestique, depuis la Préhistoire la thématique des animaux a fasciné les artistes. La séance sera suivie d'un jeu collectif inspiré de *Cranium*.

Durée : 1h30
(visite+jeu)

THÉMATIQUE #4 : LES 4 SAISONS - CYCLE 2



Tom Thomson, *Dans le nord*,
Musée des Beaux-Arts de
Montréal.

Au fil de la visite, les enfants appréhendent les couleurs et l'ambiance des tableaux liés à chaque saison. En atelier, ils mettent en forme et en couleur un arbre dont le feuillage évoque les quatre périodes de l'année.

Durée : 1h30
(visite + atelier)

THÉMATIQUE #6 : PORTRAITS - CYCLE 2 / CYCLE 3

Du portrait classique au selfie, on a toujours aimé se faire tirer le portrait. À travers l'observation d'œuvres de différentes périodes de l'histoire de l'art, les élèves s'interrogent sur la question de la représentation.

Après la séance de découverte, ils créent en atelier un portrait inspiré des portraits cubistes de Pablo Picasso.



Pablo Picasso, *portrait de Dora Maar*, Musée national Picasso.

Durée : 1h30
(visite+atelier)

THÉMATIQUE #5 : JE RESSENS UNE ŒUVRE D'ART - CYCLE 2 / CYCLE 3



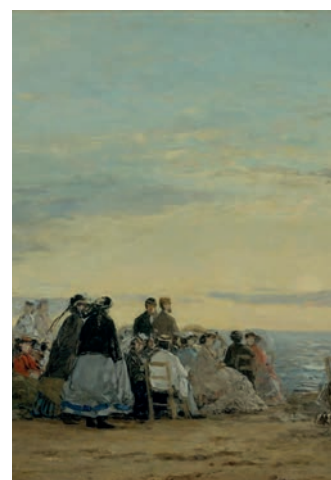
Durant cette visite sensorielle, les enfants découvrent des œuvres d'art avec leur odorat, leur ouïe, le goût et le toucher. Quelles odeurs, quels sons et quelles matières ressortent du tableau ? Comment se l'imaginer et le décrire en ne le voyant pas ? Une fois les yeux ouverts, on essaie d'attribuer ensemble les différents sons, odeurs ou textures aux détails de l'œuvre.

Durée : 1h15
(visite sensitive)

THÉMATIQUE #7 : LE LONG DES GOLFES CLAIRS... - CYCLE 2 / CYCLE 3

La mer a toujours inspiré les artistes, des premières marines du 17^e siècle aux peintres impressionnistes. A travers plusieurs œuvres d'arts, les enfants découvrent les nombreux usages liés à la mer : explorations maritimes, pêche, ports et bateaux, tourisme balnéaire. Un grand jeu autour du vocabulaire maritime conclura l'animation.

Durée : 1h30
(visite+jeu)



Eugène Boudin, *sur la plage coucher de soleil*, Metropolitan museum of Art, New-York

THÉMATIQUE #7 : DES FORMES ET DES LETTRES

- CYCLE 3

Les enfants découvrent comment le peintre Auguste Herbin utilise dans ses sérigraphies des formes géométriques qui symbolisent des lettres de l'alphabet ou des concepts. En atelier, les enfants se réapproprient le langage pictural de l'artiste et créent une oeuvre qui représente leur prénom.

Durée : 1h30
(visite+atelier)



Auguste Herbin, *Oiseau*

THÉMATIQUE #8 : HÉROS ET HÉROÏNES

- CYCLE 3 / COLLÈGE

Qu'est ce qu'un héros ou une héroïne ? Est-ce le personnage principal de l'histoire ? A-t-il toujours de super pouvoirs ? Quelles valeurs et qualités incarne-il ? Plongez dans les collections de la Micro-Folie pour rencontrer des personnages mythologiques, historiques ou légendaires et s'interroger sur les valeurs symboliques de ces héros. Pour conclure l'animation, les enfants concevront une carte de visite de super héros.

Durée : 1h30



Albrecht Dürer, *Le chevalier, la mort et le diable*, Petit Palais

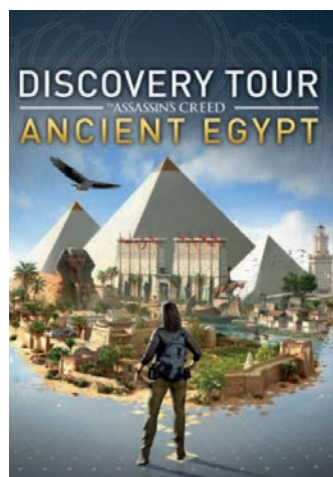
THÉMATIQUE #9 : VOYAGE EN ÉGYPTE ANTIQUE

- COLLÈGE

Immersion en Égypte antique à travers le mode Discovery Tour d'Ubisoft. Il permet l'exploration de cinq thématiques : l'Égypte, les pyramides, Alexandrie, la vie quotidienne, l'occupation romaine.

En amont de sa visite, l'enseignant choisit sa thématique qui prend la forme d'un jeu de piste numérique collectif.

Durée : 1h
(visite)



THÉMATIQUE #10 : VOYAGE EN GRÈCE ANTIQUE - COLLÈGE

Immersion en Grèce antique à travers le mode Discovery Tour d'Ubisoft.

Il permet l'exploration de cinq thématiques : les sites célèbres (Athènes, Sparte, Delphes), la vie quotidienne, les conflits et batailles, la politique et la philosophie, l'art, la religion et les mythes.

En amont de la visite, l'enseignant choisit sa thématique qui prend la forme d'un jeu de piste numérique collectif.



Durée : 1h
(visite)

THÉMATIQUE #12 : PORTRAITS DE POUVOIRS - LYCÉE

De Louis XIV à Emmanuel Macron en passant par Napoléon, le portrait politique a toujours été codifié et représentatif des systèmes politiques dans lesquels il s'inscrivait, monarchie ou république. Outil de communication au service du pouvoir, peint, sculpté ou photographié, le portrait politique met en avant une certaine vision nationale de notre histoire, commune et partagée.

Durée : 1h15
(visite-jeu)



François Gérard, *Napoléon I^{er} en costume de sacre*, Palais Fesch, Ajaccio.

THÉMATIQUE #11 : L'EMPIRE ROMAIN - COLLÈGE

Cette visite est l'occasion de découvrir la civilisation romaine sous l'angle de l'archéologie en se basant sur les collections des plus grands musées. Au programme, vie quotidienne, religions, savoir-faire, alimentation, et échanges commerciaux.

La visite se terminera autour d'un jeu collectif façon Cranium sur la civilisation romaine.

Durée : 1h15
(visite+ jeu)



Amphore à saumure,
Origine : Bétique (sud-Espagne)

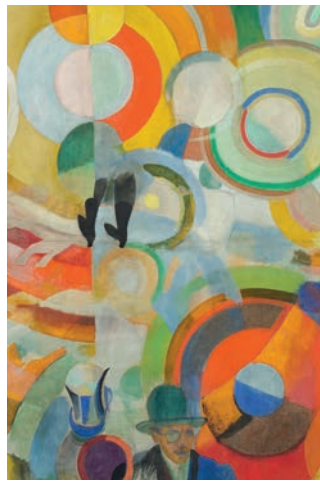
**PARCOURS
CROISÉ
MICRO-FOLIE
MUSÉE**

**QUELLES
THÉMATIQUES ?**

**THÉMATIQUE #13 : LES COULEURS
DANS L'ART
- CYCLE 1 / CP**

Découverte des couleurs dans les œuvres du musée numérique puis au sein des collections du musée. L'occasion de parcourir pour la première fois un musée et de se familiariser avec les types de collections : peintures, sculptures, émaux, porcelaine, objets archéologiques.

Durée : 1h30
(visite+atelier)



Robert Delaunay, *Manège de cochons*,
Centre George Pompidou

**THÉMATIQUE #15 : VOYAGES VOYAGES
- CYCLE 3 / COLLÈGE**

Au fil de l'histoire de l'art, les artistes ont immortalisé des paysages quotidiens ou lointains, marins ou campagnards, villes exotiques et grands espaces. Au delà de la représentation du paysage, la question du voyage des œuvres sera abordée, avec notamment la porcelaine qui s'exporte aux quatre coins du monde dès le 19^e siècle. En atelier, les élèves créeront une carte postale imaginaire.

Durée : 1h30
(visite+atelier)



Ballon libre Maurice Mallet baptisé
Journal des voyages après son
atterrissage en 1894.
Collection du musée de l'Air et de
l'Espace, le Bourget.

**THÉMATIQUE #14 : S'ALIMENTER AU
FIL DES SIÈCLES
- CYCLE 2 et CYCLE 3**

Des collections de la Micro-Folie jusqu'aux œuvres du musée, les élèves suivent au fil des siècles une petite histoire de l'alimentation. Au programme : amphores antiques, poteries médiévales, services en porcelaine et saveurs du terroir arézien d'aujourd'hui.

Un atelier sensitif basé sur la vue, l'odorat et le goût sera proposé en fin d'animation.

Durée : 1h15
(visite+atelier)



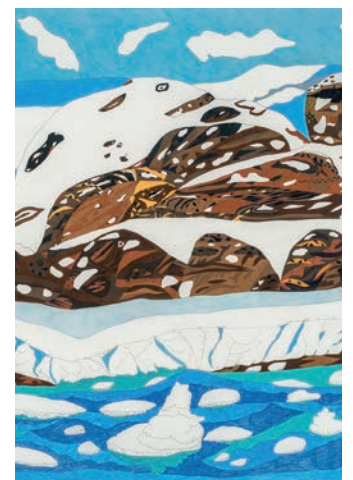
Marchand de cannelle.
Bibliothèque Nationale de France

**THÉMATIQUE #16 : AU FIL DE L'EAU
- CYCLE 2**

Cette animation est l'occasion de découvrir l'eau sous toutes ses formes : rivières, ruisseaux, océans, glaciers, fontaines.

Les enfants sont sensibilisés aux différents usages de l'eau et à la nécessité de préserver cette ressource vitale. Un jeu de plateau collectif sur le voyage et les états de l'eau leur sera proposé.

Durée : 1h30
(visite+jeu)



Oloosile Saila, *Composition (eau, glace et montagnes)*, Musée des Beaux-arts de Montréal

**PARCOURS
CROISÉ
MICRO-FOLIE
CENTRE CULTUREL**

**QUELLES
THÉMATIQUES ?**

**Expositions au Centre Culturel et
médiation jeune public :**

Du 3/10 au 13/12 : **Horizons chromatiques,**
peintures d'Olivier Masmonteil

Du 3/02 au 5/03 : **O Kalamkari,** peinture
indienne sur tissu

Du 3/04 au 6/06 : **En terre rouge,**
photographies de Mélanie Mélot

THÉMATIQUE #17 : PAYSAGES AUTOUR DE MASMONTEIL CYCLE 2 / CYCLE 3 / COLLÈGE

Du **3/10 au 13/12 2025**, Olivier Masmonteil, le peintre-voyageur aux mille et un tableaux, élabore ses toiles autour de trois sujets : le paysage, l'histoire de l'art et le fantôme de l'horizon et du voyage. Entre peintures à l'huile et sérigraphies, le visiteur voyage dans les tableaux revisités des maîtres classiques tels Ingres, redécouvre les natures mortes inspirées de Pieter Claesz et s'aventure à déceler dans les paysages «*Sans titre*» les références aux peintres italiens du 16^e siècle.

Animation #1 : Centre Culturel Jean-Pierre Fabrègue : visite de l'exposition *Horizons chromatiques* du peintre Olivier Masmonteil suivie de l'atelier créatif «*Peinture classique recomposée*»

Durée : 1h30

Animation #2 : Micro-Folie : *Au loin, je vois...* : Parcourez le temps à la découverte de nombreux paysages de l'histoire de l'art, lointains ou quotidiens, familiers ou étranges, toujours régis par la ligne d'horizon.

Visite suivie d'un atelier créatif autour du paysage.

Durée : 1h30

Animation #3 : Micro-Folie : *La nature morte, c'est class !* Dans les natures-mortes, les peintres aiment représenter en détails des objets inanimés : vaisselle précieuse, fruits ou fleurs et créer l'illusion de la réalité. Cela paraît tellement vrai qu'on aimerait toucher, sentir et goûter ce qui est représenté sur la toile.

Visite suivie d'un atelier créatif autour de la composition d'une nature morte en papiers découpés et collage.

Durée : 1h30



Olivier Masmonteil,
White pin nightscape



Maerten Boelema de Stomme,
Nature-morte au citron

**PARCOURS
CROISÉ
MICRO-FOLIE
MUSÉE
MÉDIATHÈQUE**

**QUELLES
THÉMATIQUES ?**

THÉMATIQUE #18 : PARCOURS MOYEN ÂGE CYCLE 3 / COLLÈGE

A travers l'architecture médiévale, les collections de la Micro-Folie et du musée puis la bible romane conservée à la médiathèque, les élèves explorent le Moyen Age tout au long d'un parcours d'éducation artistique et culturel composé de quatre séances.

Animation #1 : Saint-Yrieix au Moyen Age (musée et architecture). Durée : 1h30

Animation #2 : Gargouilles et chimères: visite utour du bestiaire (Micro-folie et architecture) puis atelier avec réalisation d'une gargouille en argile. Durée : 1h30

Animation #3 : Trésors du Moyen Age (musée). Durée : 1 h

Animation #4 : La bible de Saint-Yrieix, un manuscrit médiéval exceptionnel (Médiathèque) + atelier calligraphie



*Bible de Saint-Yrieix, XI^e-XII^e siècles
Médiathèque de Saint-Yrieix la Perche*

PARCOURS MUSÉE

QUELLES THÉMATIQUES ?

THÉMATIQUE #19 : ISSUS DE LA TERRE CYCLE 1 / 2

Plongée dans les matériaux des collections du musée.

Les enfants découvrent sous la forme d'une visite sensitive, kaolin, argile, or, verre, granit, porcelaine, matériaux pour la plupart issus du riche sous-sol arédien.

L'occasion de voyager à travers les oeuvres et les époques...

Visite-jeu : 1h15



Vase en faïence, collection du musée d'art et d'histoire de Saint-Yrieix.

THÉMATIQUE #20 : ARTS DU FEU CYCLE 3 / COLLÈGE

Suivez les collections Arts du feu du musée et découvrez des oeuvres en émail et en porcelaine : chasse-reliquaire, tasses et assiettes, piluliers. La visite se termine par une immersion dans la collégiale pour découvrir ses nombreux vitraux.

Visite-jeu : 1h30



Chasse de sainte Germaine, dépôt d'art sacré, collégiale de Saint-Yrieix.

THÉMATIQUE #21 : SOCIÉTÉ, ÉGLISE ET POUVOIRS AU MOYEN AGE CYCLE 3 / COLLÈGE

La visite commence par la maquette du Saint-Yrieix médiéval et les collections de la salle médiévale puis les enfants arpentent la cité historique : collégiale, tour du Plô, maison à pan de bois. Au fil de la visite, ils appréhendent l'organisation d'une ville au Moyen Age et les différents pouvoirs qui régissent la cité.

Un livret-jeu sert de fil conducteur à cette visite.

Visite avec livret-jeu : 1h30



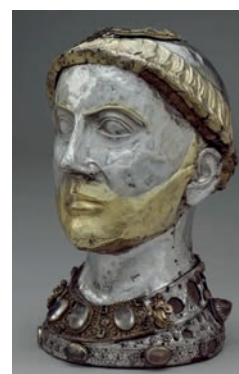
Portail occidental de la collégiale de Saint-Yrieix.

THÉMATIQUE #22 : SAINT-YRIEIX POUR LES NULS CYCLE 3 / COLLÈGE / LYCÉE



Des premières occupations de l'âge du fer liées à l'exploitation des mines d'or jusqu'aux industries qui s'implantent au 19^e siècle grâce à la découverte du kaolin, cette visite permettra de découvrir comment la ville s'est développée au Moyen Age autour de la collégiale et quel a été son rayonnement local mais aussi international.

Visite avec livret-jeu : 1h15



THÉMATIQUE #23: DES LUMIÈRES A LA RÉVOLUTION INDUSTRIELLE COLLÈGE

De la découverte du premier gisement de kaolin en 1768 sur le site du Clos de Bart, qui allait faire de Limoges au 19^e siècle la capitale mondiale de la porcelaine jusqu'à son industrialisation qui a marqué le territoire arédien, les élèves plongent dans la passionnante histoire de l'or blanc.

Visite-découverte : 1h15



Surtout de table en porcelaine, collection du musée d'art et d'histoire de Saint-Yrieix.

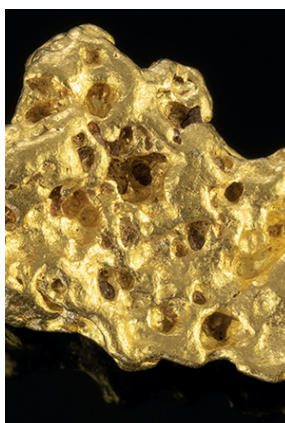
THÉMATIQUE #25 : LA GÉOLOGIE DU DISTRICT DE SAINT-YRIEIX COLLEGE / LYCÉE

Après avoir présenté le contexte géologique mondial, régional et local à travers des vidéos et des cartes, l'accent sera mis sur la formation des différentes familles de roches, avec un focus sur la leptynite, le kaolin et la formation de l'or.

La visite s'appuiera sur les phénomènes géologiques locaux tels que la dynamique interne de la Terre, la diagenèse, l'érosion, la sédimentation, la pétrographie, la cristallographie et la pédologie (pédogénèse et impact de la nature des roches du sous-sol sur la paysage).

Les élèves pourront bénéficier de contenus visuels, tactiles et olfactifs.

Durée : 1h15 à 1h30



THÉMATIQUE #24 : SAINT-YRIEIX EN GUERRES CYCLE 3 / COLLEGE / LYCÉE

Cette visite retrace le destin de Saint-Yrieix de la première à la seconde guerre mondiale. À travers de nombreux documents d'archives, sont évoqués vie quotidienne, faits de guerres et actes de résistance ainsi que les répercussions du conflit sur le territoire arédien en terme de migrations et d'équipements coercitifs.

Visite-découverte : 1h



ACTIVITÉS PAR NIVEAUX

Cycle 1

L'Art-bécédaire (Micro-Folie).....	p.8
Les émotions dans l'art (Micro-Folie)	p.8
Entrez dans la danse (Micro-Folie)	p.8
Les couleurs dans l'art (Micro-Folie/musée)	p.12
Issus de la terre (Musée).....	p.15

Cycle 2

Animaux and Co (Micro-Folie).....	p.8
Entrez dans la danse (Micro-Folie)	p.8
Les 4 saisons (Micro-Folie)	p.9
Portraits (Micro-Folie)	p.9
Je ressens une oeuvre d'art (Micro-Folie).....	p.9
Le long des golfes clairs (Micro-Folie).....	p.9
Au fil de l'eau (Micro-Folie/musée).	p.8
S'alimenter au fil des siècles (Micro-Folie/musée)	p.12
Paysages autour de Masmonteil (Micro-Folie / C. Culturel) p.13	
Issus de la terre (Musée)	p.15

Cycle 3

Portraits (Micro-Folie)	p.9
Je ressens une oeuvre d'art (Micro-Folie)	p.8
Des formes et des lettres (Micro-Folie)	p.9
Héros, héroïnes (Micro-Folie)	p.9
Le long des golfes clairs (Micro-Folie)	p.9
S'alimenter au fil des siècles (Micro-Folie/musée).....	p.12
Voyages, voyages (Micro-Folie/musée).....	p.12
Paysages autour de Masmonteil (Micro-Folie / C.Culturel).p.13	
Parcours Moyen Age (Médiathèque/Architecture/Micro-Folie/musée)..	p.14
Arts du feu (Musée).....	p.15
Société, église et pouvoirs au Moyen Age (Musée/Architecture)	p.15
Saint-Yrieix pour les nuls (Musée).....	p.15
Saint-Yrieix en guerres (Musée).....	p.16

Collège

Héros, héroïnes (Micro-Folie).....	p.10
Voyage en Egypte antique (Micro-Folie).....	p.10
Voyage en Grèce antique (Micro-Folie).....	p.11
L'empire romain (Micro-Folie).....	p.11
Voyages, voyages (Micro-Folie/musée).....	p.12
Paysages autour de Masmonteil (Micro-Folie / C. Culturel).p.13	
Parcours Moyen Age (Médiathèque/Architecture/Micro-Folie/Musée)...	p.14
Saint Yrieix pour les nuls (Musée).....	p.15
Société, église et pouvoirs au Moyen Age (Musée/Architecture)	p.15
Des lumières à la Révolution industrielle(Musée).....	p.16
Saint-Yrieix en guerres (Musée).....	p.16
La géologie du district de Saint-Yrieix (Musée)	p.16

Lycée

Portraits de pouvoirs (Micro-Folie).....	p.11
Saint-Yrieix pour les nuls (Musée).....	p.15
Saint-Yrieix en guerres (Musée)	p.16
La géologie du district de Saint-Yrieix (Musée).	p.16

INFORMATIONS PRATIQUES ET TARIFS

RÉSERVATIONS / RENSEIGNEMENTS

Luc Fattaz

Médiateur Micro-Folie / Musée d'art et d'histoire

l-fattaz@saint-yrieix.fr

Tel : 05 19 56 14 23

ADRESSE

Micro-Folie de Saint-Yrieix

Musée d'art et d'histoire

12 Place Attane

87500 SAINT-YRIEIX LA PERCHE

ÉQUIPE DE MÉDIATION CULTURELLE

Luc Fattaz

Médiateur Micro-Folie / Musée d'art et d'histoire

l-fattaz@saint-yrieix.fr

Tel : 05 19 56 14 23

Olivier Costa

Médiateur Micro-Folie/ projets musicaux :

o-costa@saint-yrieix.fr

Tel : 06 35 55 24 31

Camille Létang

Médiatrice Centre Culturel

Jean Pierre Fabrègue :

c-letang@saint-yrieix.fr

Tel : 05 55 08 88 77/78

TARIFS

L'ensemble des activités
est entièrement **gratuit**



Musée d'Art et d'Histoire
Micro-folie de Saint-Yrieix

