

# La Pierre de Tinon

## Par Les Amis du Vieux Saint- Paul

---

“Tinon” autrefois appelé Puy de Mont Long était déjà un point de repère au 14<sup>e</sup> siècle.

Un acte notarié établi en 1326 par maître Jean GESTEDE notaire à Dax, agissant sous l'autorité du duc de Guyenne, établit en ce lieu les limites des paroisses de Saint-Paul-Rivière-Mées, Magescq et Angoumé.

Cet acte écrit en langue gauloise n'a point été retrouvé aujourd'hui (c'est dommage !), il était déjà signalé en mauvais état et rongé par les rats en 1825, date à laquelle deux traductions en avaient réalisées, l'une en latin, l'autre en français par Maître Jean DEBUSQUET notaire royal à Dax. Il n'est point signé du notaire, mais il est revêtu d'un signe particulier, duquel il faisait usage par l'autorité du duché de Guyenne. Le notaire le déclare lui-même à la page 38 de la copie de cet écrit.

“ En queste forme publique ey feyt retornar et meter en leguoau jo avandit joan de Busquet notari de ma mang propi me subscriucy de mon seinhaou accostumat soes saver aquet dequoau usi per l'autoritat deu Dugat de Guyayne y pausey en testimoniatje de vertat laquelle marque est semblable.

Cet acte avait été certifié par sept arbitres qui avaient juré sur l'autel de Saint-Vincent-de-Xaintes et sur les saintes évangiles, Dieu et la croix touchés de leurs mains droites.

“ Et agossen feyt jurar los avant dit sept arbitres suber l'autar de mosseinbe Sent-Visens-de-Sentes aprez Acqs et suber los sancts évangelis . Diu et la crots tocats de lors manx dextres, etc. ”

La chose était importante, on ne peut pas ajouter à ces formalités.

L'acte porte tous les signes de la religion et est revêtu de toutes les formalités que les lois prescrivent.

### Termes de l'acte

So es a saver dos tauzius et cassos de larrieu Negre apperat.tot dret a cordet envers le puy de Mont long sus Lo haut ded puy qui es après lo plaser et de qui en avant tot dret a cordet.

### Explications

C'est à savoir des chênes blancs et chênes du ruisseau, appelé le ruisseau Noir, directement vers le mont de Mont-long. Sur la hauteur du mont qui est après la plaine, et de là en avant directement et justement au gué, qui est proche, le Mont blanc, du côté du soleil levant.

Nota : tuc de Tinon était autrefois le Puy Mont long.

Il précise que ce point de contact de Tinon était commun aux paroissiens de la ville de Dax ,Pouy, Mées, Saint-Paul, Magescq et autres hameaux, qui s'y rendaient avec leurs voitures pour y échanger leurs marchandises aux temps des épizooties pour empêcher la contagion qui causait des ravages dans la lande et dans presque tout le pays du Marensin.



Michel LABEYRIE

Pierre de Tinon

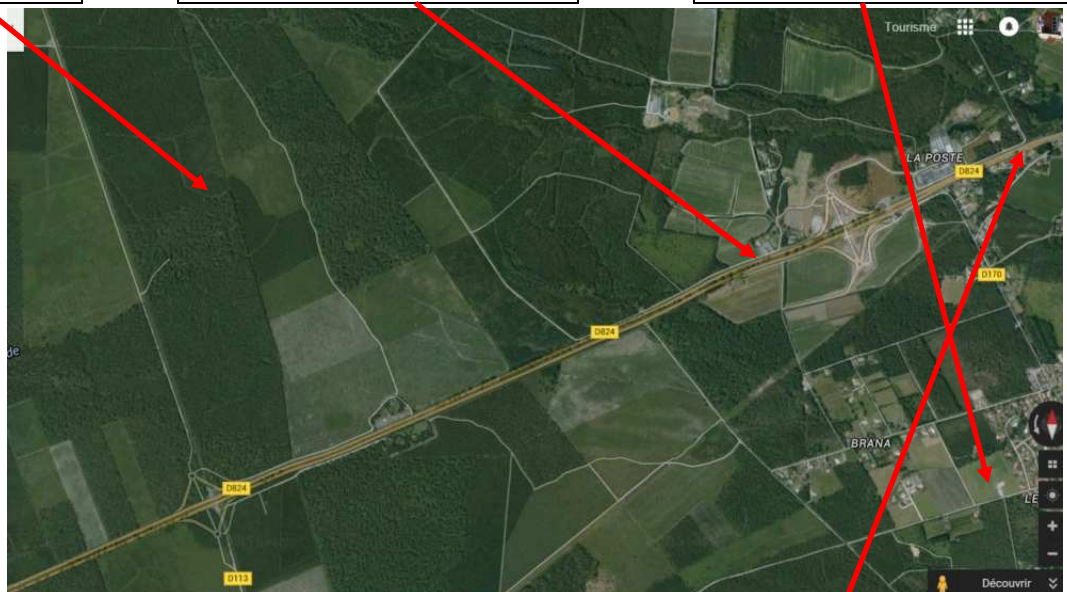


Longitude :-1.1002850  
Latitude : 43.7527373

La Pierre de Tinon

Bricot dépôt et Mobilier de France

Bourg de Mées



Direction Bayonne

Direction centre  
Saint Paul les Dax