




La tourbière de l'étang Bourdeau

La rubiera de l'estanh Bordey

Site du réseau de découverte et d'interprétation
du **PARC NATUREL RÉGIONAL DE MILLEVACHES EN LIMOUSIN**

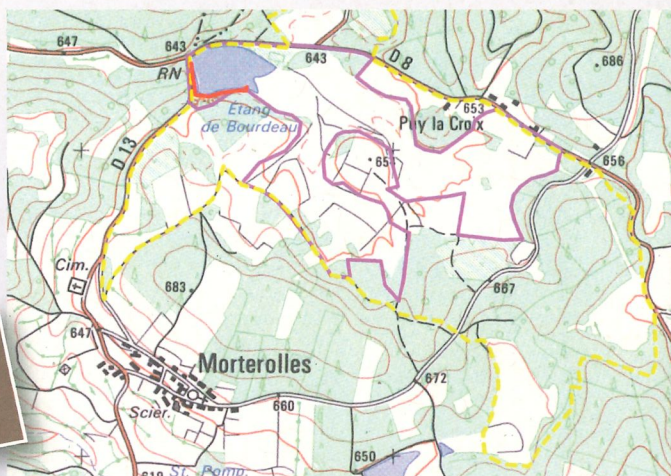
D'une superficie de 39 ha, cet étang-tourbière classé Natura 2000, protégé par un arrêté préfectoral de protection de biotope, présente une variété de milieux tourbeux riches d'une grande biodiversité.

-  Espace aménagé pour la découverte
Parcours de 550 m aller-retour - 15 à 45 min (selon temps passé sur les jeux)
Difficulté : facile
-  Périmètre du Site d'Intérêt Ecologique
Majeur du PNR de Millevaches en Limousin
-  Périmètre du Site Natura 2000

Accessible au plus grand nombre (hors PMR) : piétons uniquement.



Coordonnées
GPS :
lat 45° 55' 41" N
long. 1° 49' 31" E



Source : SIG - Communauté de communes de Bourgneuf - Royère de Vassivière, 2015. © BD TOPO, IGN, Paris, 2004
Reproduction interdite. Licence n°2004/cubc/44



Des jeux pour toute la famille

Sur la propriété du Conservatoire d'espaces naturels du Limousin, différents jeux sur les secrets des tourbières vous attendent (puzzle, taquin, labyrinthe).

Autres renseignements :

Office de tourisme Intercommunal
(Maison du territoire - Bourgneuf)
05 55 64 12 20 - www.ot-bourganeuf.com

Autres idées de balade à proximité

A découvrir en famille (libres d'accès) :

- **Le site des champs de pierres et cascades d'Augerolles** (sentier aménagé de 2,5 km)
– à 10 minutes par la RD 8 direction Royère-de-Vassivière, tourner à droite dans le village du Compeix
- **Les sites de la rigole du diable et des landes et tourbières de la Mazure** (plusieurs sentiers aménagés : 3,1 km, 4,2 km ou 7,3 km) – à 20 minutes par la RD 8, fléché à partir de Royère-de-Vassivière

**Bientôt disponible dans le carnet
« Voyage(s) en Millevaches »**

(disponible dans les Offices de Tourisme et autres points de vente)

Une vie de tourbière



La gestion par pâturage

Propriété pour partie privée et associative (Conservatoire d'espaces naturels du Limousin), le site est entretenu par pâturage grâce à un éleveur local de bovins limousins. Quelques vaches pendant la période estivale permettent de préserver les milieux ouverts en bon état de conservation.

L'Andromède à feuilles de polium

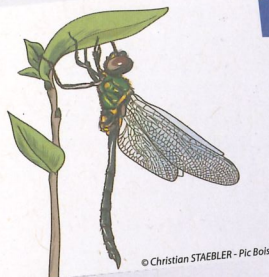
Ce petit arbrisseau ne vit que dans les tourbières d'altitude acides à sphaignes jusqu'à 1500 m d'altitude. Présente seulement sur 3 secteurs en Limousin, elle est très rare et protégée. Les nombreux pieds présents sur ce site en font un espace relique d'exception. Ses clochettes roses apparaissent vers la fin du printemps.



Andromède à feuilles de polium

Une tourbière en constante évolution

L'eau libre de l'étang se fait lentement coloniser par la végétation. Progressivement, la tourbière tremblante s'agrandit, s'épaissit et s'assèche. Les couches successives de végétaux se transforment en tourbe (terre fibreuse). Réserve de carbone, les tourbières sont le témoin des évolutions paysagères et climatiques de notre territoire depuis 10 à 12 000 ans.



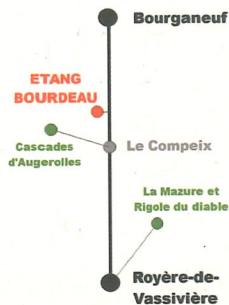
Cordulie arctique

Insectes des tourbières

De récents inventaires ont montré que ce site présente une richesse particulière en insectes (coléoptères et libellules notamment). Des espèces rares telles que la Cordulie arctique et l'Agrion mignon y sont présentes.

Le réseau Rando-fiches

Les Rando-fiches du PNR de Millevaches en Limousin vous invitent à découvrir les Sites d'Intérêt Ecologiques Majeur et les Sites d'Intérêt Paysager du territoire. Retrouvez d'autres Rando-fiches sur les sites indiqués sur la carte.



Info +

Le site tient son nom de son ancien propriétaire.



Communauté de Communes
Cote Bourgneuf Royère de Vassivière

