

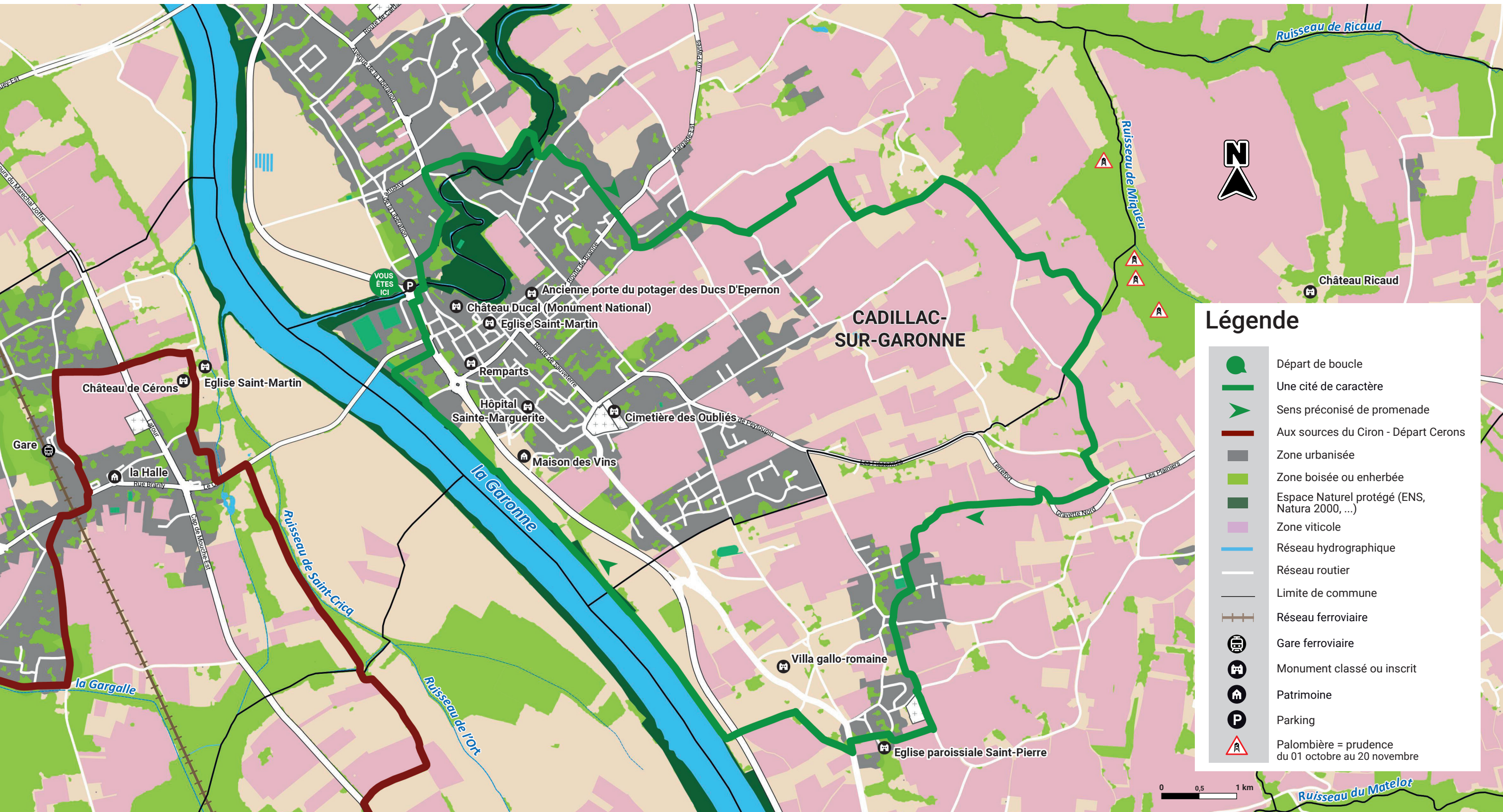
# Randonnées sur le territoire Convergence Garonne

Cet itinéraire fait partie du schéma communautaire de randonnée de la CdC Convergence Garonne.  
Il est inscrit au Plan Départemental des Itinéraires de Promenade et de Randonnée (PDIPR) de la Gironde.



## Une cité de caractère

10,3 km - dénivelé 90 m



### Cadillac, un patrimoine bâti et viticole

Cette randonnée vous emmène au cœur de Cadillac-sur-Garonne, bastide fondée au XIII<sup>e</sup> siècle. Découvrez son château ducal imposant, flânez dans ses ruelles au charme d'antan, puis profitez de panoramas sur les vignes produisant les vins des AOC Cadillac, Côtes de Bordeaux : un circuit qui mêle patrimoine et terroir.

### À voir



#### Une ville-nouvelle du Moyen-Âge

Fondée en 1280, la bastide de Cadillac conserve son enceinte, ses portes fortifiées, sa place centrale et ses maisons à arcades médiévales.



#### Une demeure quasi-royale

Au XVII<sup>e</sup> siècle, le duc d'Épernon fait construire une demeure d'apparat, quasi-royale transformée en prison pour femmes au XIX<sup>e</sup> siècle.



#### Un vin blanc d'or

Le Cadillac, vin blanc liquoreux de raisins botrytisés se savoure à la Maison des Vins, Musée du Vin et de la Vigne dans une chartreuse du XVIII<sup>e</sup> siècle.

### Plus d'informations

[convergence-garonne.fr](http://convergence-garonne.fr)  
[gironde.fr](http://gironde.fr)



### Réglementation



### Points de vigilance

- ▶ Gardez la maîtrise de votre chien
- ▶ Traversées de propriétés privées et/ou agricoles
- ▶ Palombières à proximité
- ▶ Traversées de routes

### Balisage

