

La plaine de loisirs « Libourne Plage » située sur les bords du Lac des Dagueys, a trouvé sa place au cœur du nouveau poumon vert de Libourne, autour du lac de 40 ha et de sa place, sur un site de 150 ha. La plaine de loisirs, aux portes de l'A89, s'intègre dans une mixité « logement/activités » avec des programmes immobiliers et 3 zones d'activité économique à proximité immédiate de la plage. Enfin, elle accompagne la valorisation de la zone naturelle.



Accès

Depuis Bordeaux, prendre N89 direction Libourne. Emprunter la sortie 9 direction Périgueux Bergerac. Continuer sur la rocade de Libourne jusqu'au bout et suivre direction A89 Bergerac Périgueux (D910). Au premier rond point (garage renault à gauche) prendre à gauche direction A89 (D258 avenue de la Ballastière). Continuer sur cette route, direction les Dagueys. A un rond-point, vous trouverez le restaurant Buffalo Grill et un hôtel, vous êtes arrivés.

Vous pouvez vous garer sur les parkings avoisinants.



Point de départ :

Parking du lac

Présence place PMR

Circuit rouge

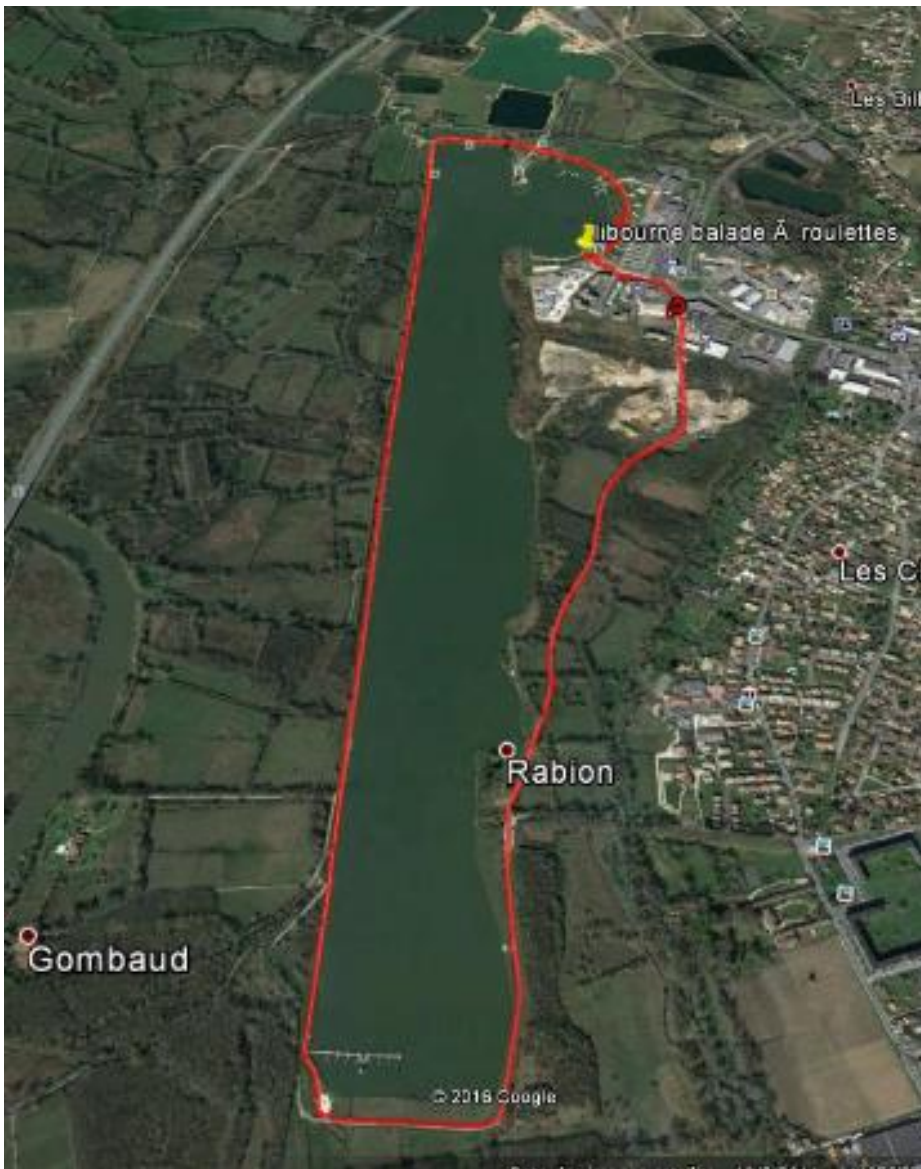
En sortant du parking se dirigeait vers le lac et partir vers la droite. Aller vers « le gigantesque nid d'oiseau » ou tour de contrôle du lac ; sur les 300 premiers mètres se trouvent des tables et des jeux pour enfants situés de part et d'autres du large chemin. Contourner le lac jusqu'à son extrémité (départ des compétitions d'avirons), emprunter la petite route qui longe le lac et prendre ensuite le large chemin en terre compactée pour arriver à une route de la zone artisanale et revenir vers la gauche au parking.



Boucle, distance : parcours soit en AR sur une partie du lac allant de 0 à 6km soit en faisant le tour du lac.

Attention : route à faible circulation sur 500m pour le tour complet et ensuite sur une route en terre stabilisée pour finir sur 100m sur les trottoirs accessibles aux PMR de la zone artisanale de Libourne

Les trottoirs sont accessibles aux fauteuils roulants mais souvent encombrés par des voitures en stationnement.

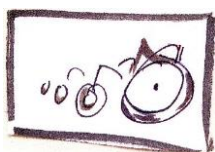


Le Lac des Dagueys

Ou Libourne Plage s'étend sur 40 hectares sur un site qui en compte 150.

Il est reconnu comme l'un des tous meilleurs bassins français et européens par les cadres techniques internationaux. Depuis avril 2012, il est en conformité avec la réglementation pour l'organisation de compétitions internationales. Dès lors, l'arrivée de futures compétitions d'aviron ou de canoë-kayak se fera sur la presqu'île où se dresse un gigantesque nid d'oiseau. Comme posée sur des roseaux, cette tour d'arrivée sur une hauteur de 15m se fonde parfaitement dans le paysage qui l'entoure.

Un tir à l'eau permet aux personnes à mobilité réduite de se baigner.



Cette Balade à Roulettes® est proposée par FFRandonnée Gironde
Retrouvez les autres Balades à Roulettes® sur notre site internet : <http://gironde.ffrandonnee.fr>
Renseignements mairie de Libourne au 05 57 55 33 33
Textes et photos de Patrick Gouiffes, dessins de Michel Lamballe. © CDRP 64. Reproduction interdite. Février 2017